

# REBOUND

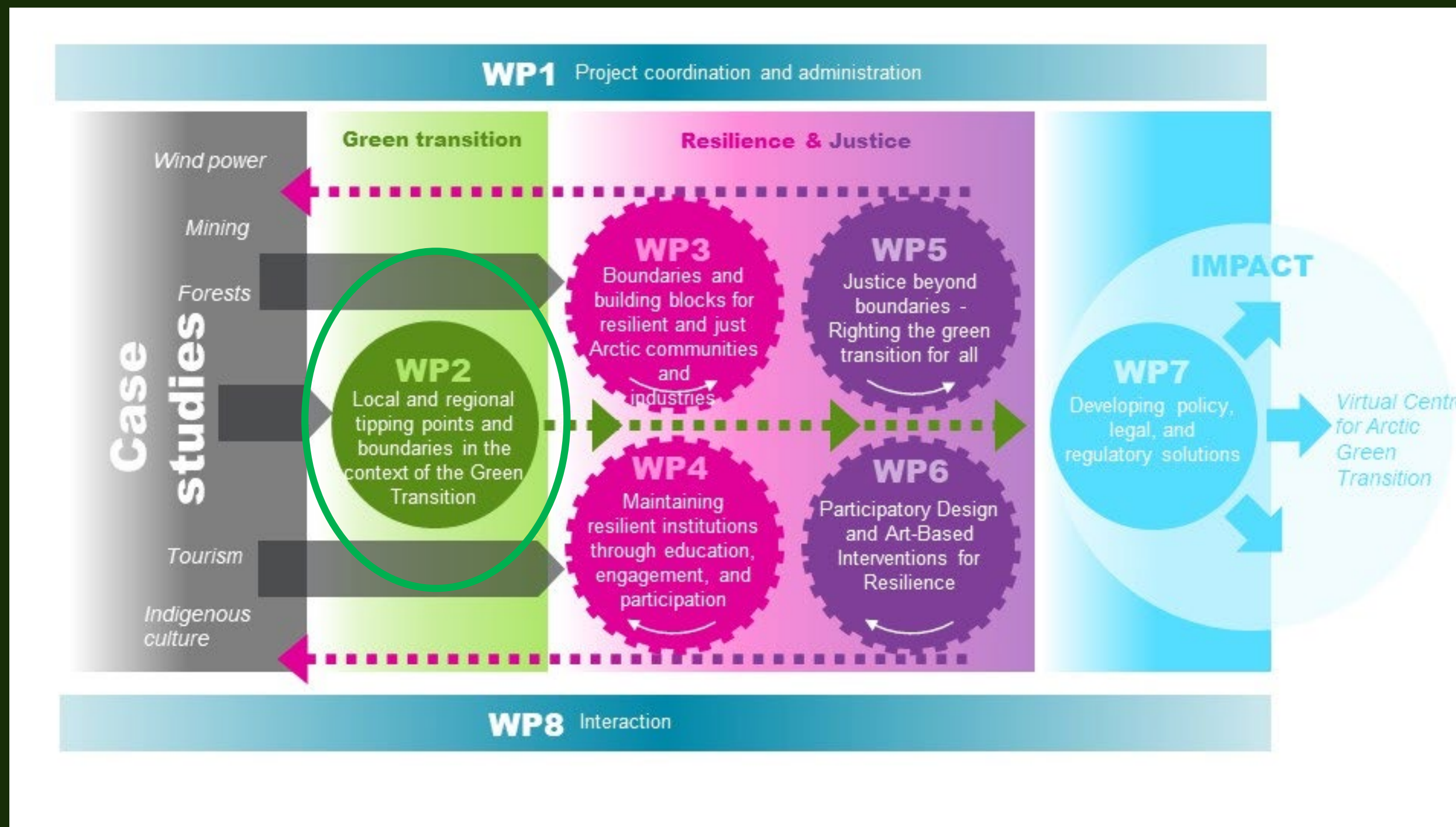
Uudet rajat kohti resilienttiä ja oikeudenmukaista  
yhteistä arktista tulevaisuutta

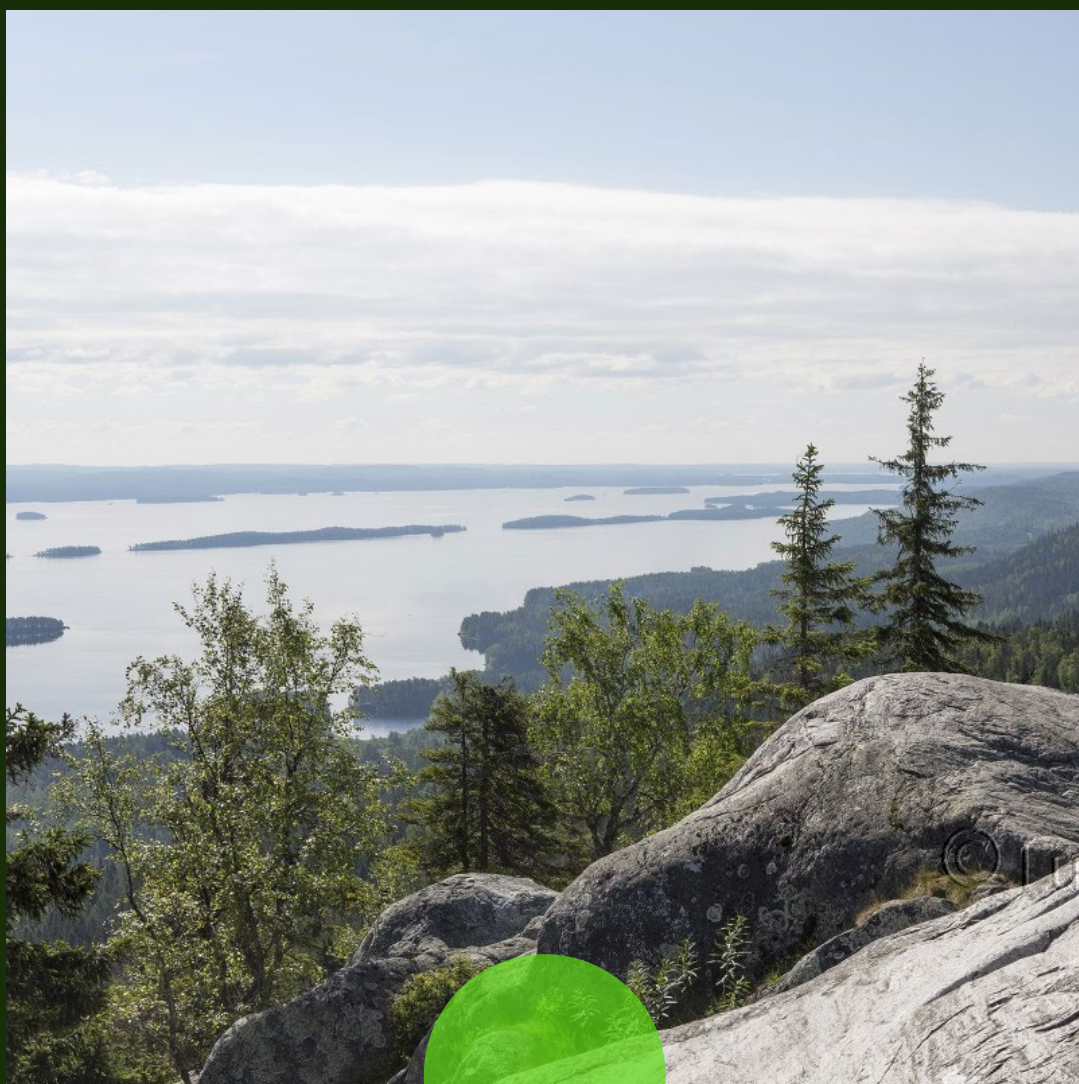
RECONCEPTUALIZING BOUNDARIES TOGETHER TOWARDS  
RESILIENT AND JUST ARCTIC FUTURE(S) - REBOUND

Pasi Rautio, tutkimusprofessori (metsänhoito)  
Luonnonvarakeskus, Rovaniemi

REBOUND 2024 talviseminaari  
14.3.2024, Rovaniemi

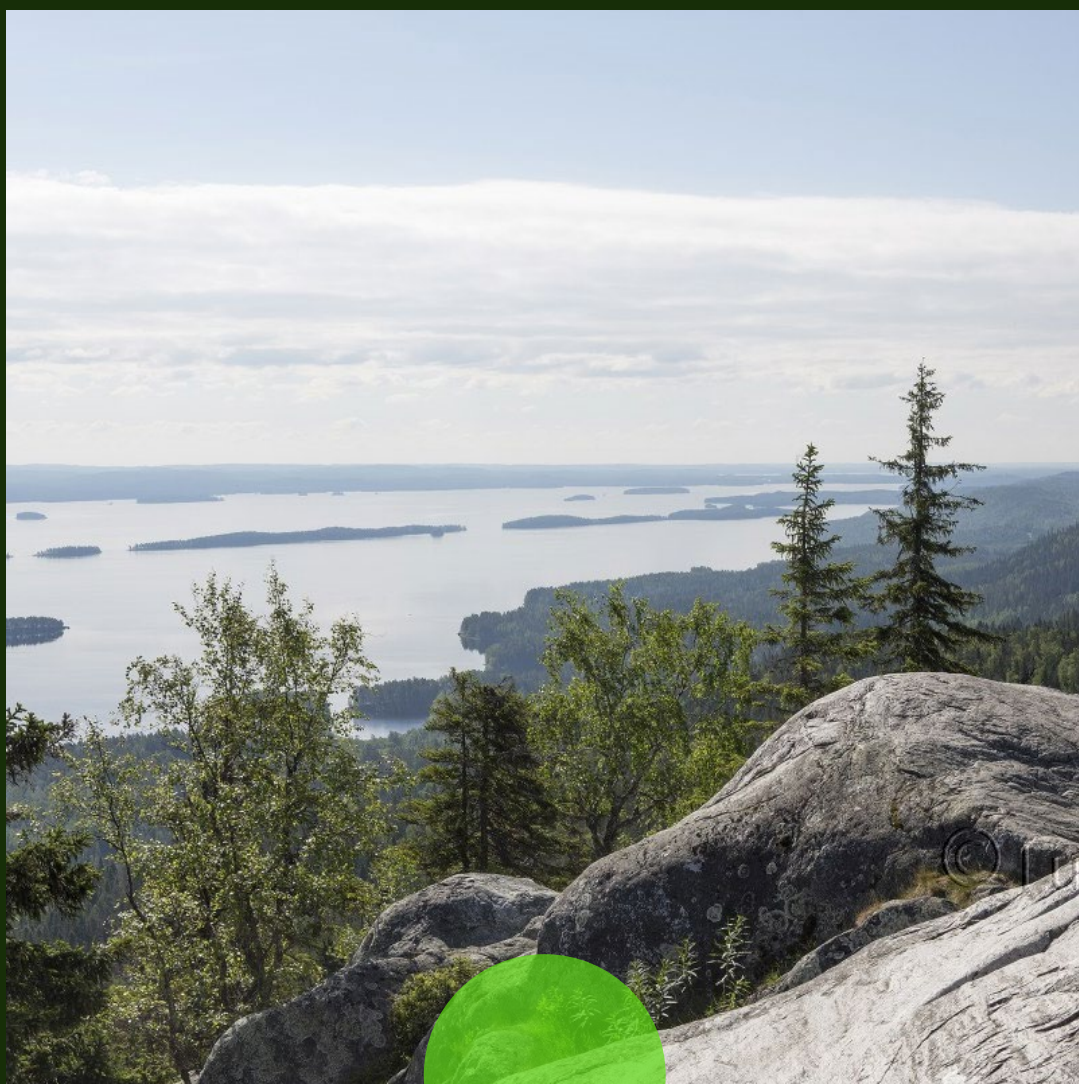
# Miten REBOUND toimii?





# TUTKIMUKSEN TAVOITTEET

- Oikeudenmukaisen vihreän siirtymän toteuttamiseen tarvitaan ymmärrystä siitä, miten siihen liittyvät hyödyt, riskit ja haitat jakautuisivat mahdollisimman oikeudenmukaisesti
- Hankkeella vastataan ilmastonmuutoksesta, biologisen monimuotoisuuden vähenemisestä ja niihin liittyvistä maankäytön muutoksista johtuviin sosiaalisiin ja taloudellisiin haasteisiin

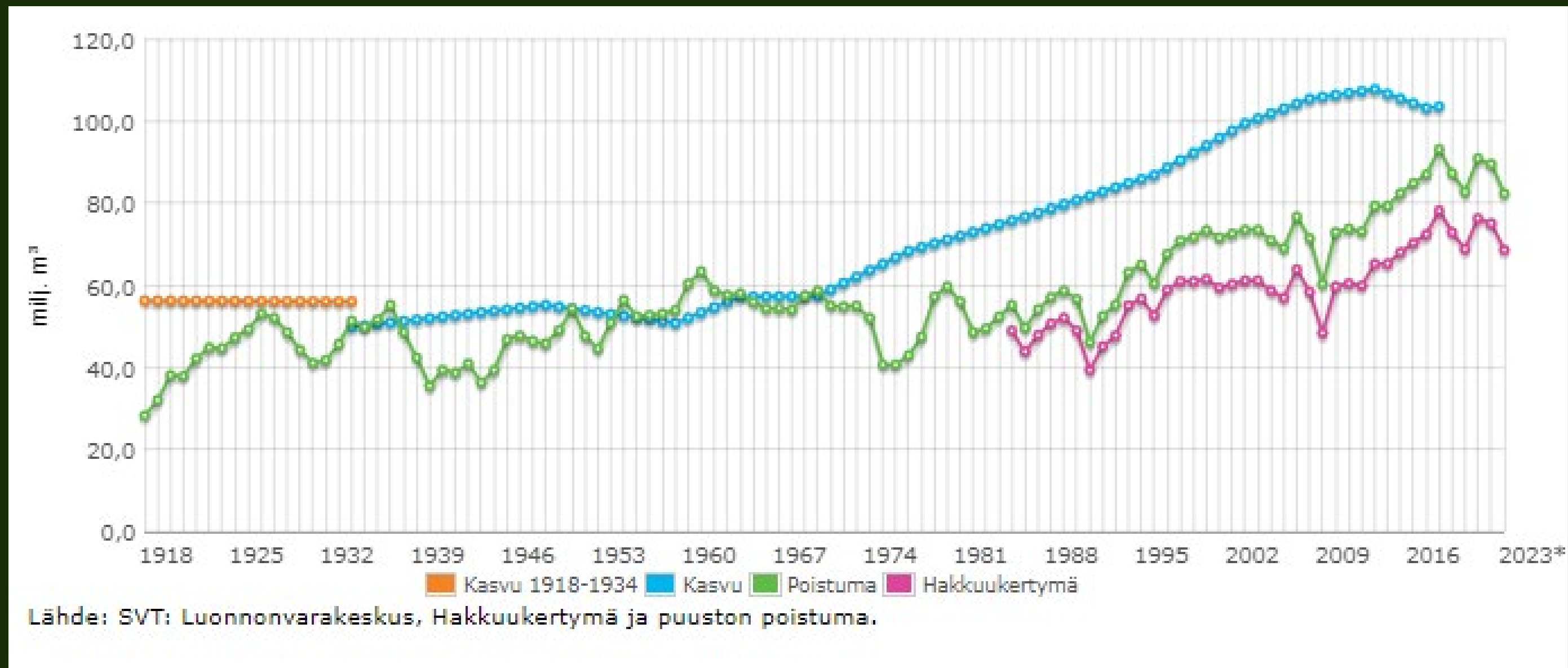


## TYÖPÄKETTI 2 TAVOITTEET

- Tutkia alueellisia ja paikallisia **keikahduspisteitä** (tipping points), joissa tarvitaan **resilienssiä** ja **sopeutumista oikeudenmukaisen** ratkaisun löytymiseksi
- Selvittää nykyisen taloudellisen toiminnan **kestävyys**, kun huomioidaan paikallisyhteisöjen **elinvoimaisuus**

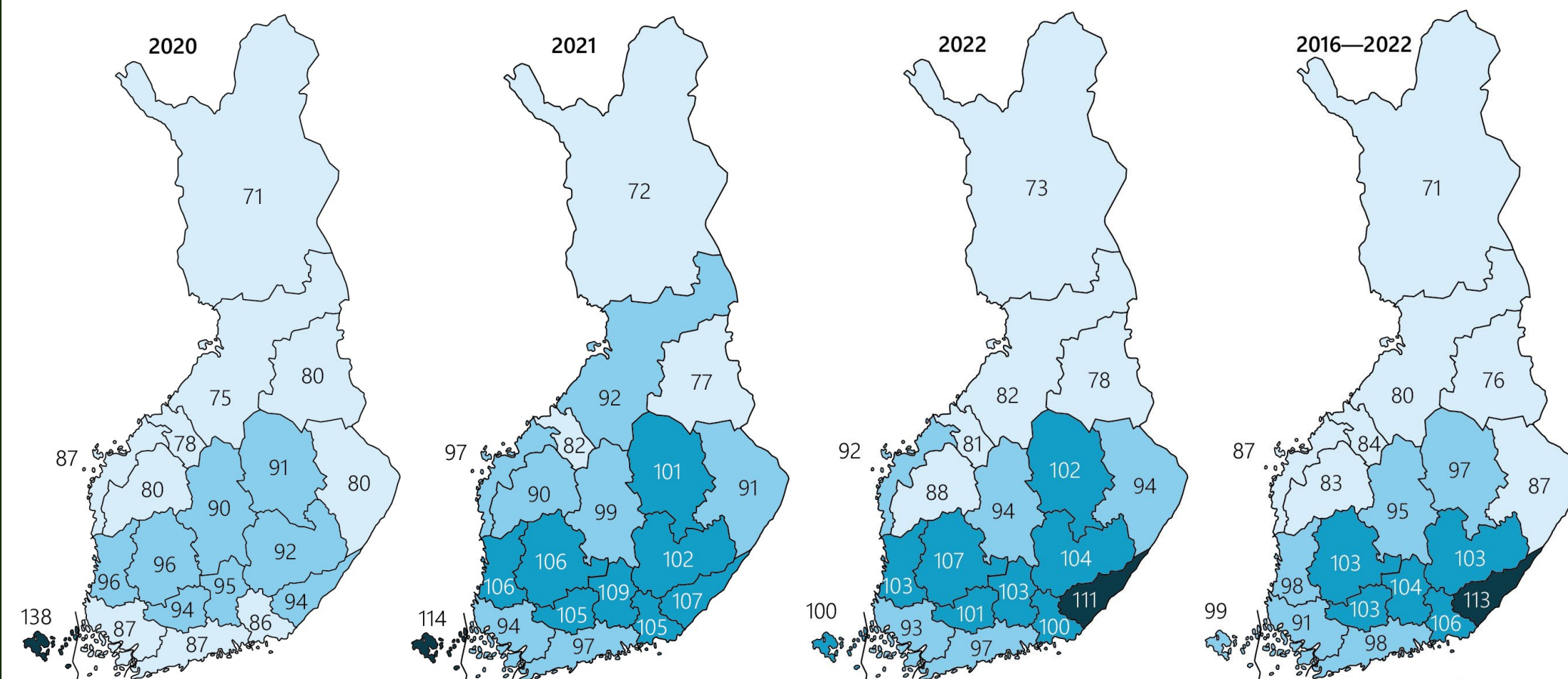
# Luonnonvarojen kestävä käyttö?

Metsien käyttö puuntuotannossa viimeisen 100 vuoden aikana



# Luonnonvarojen kestävä käyttö?

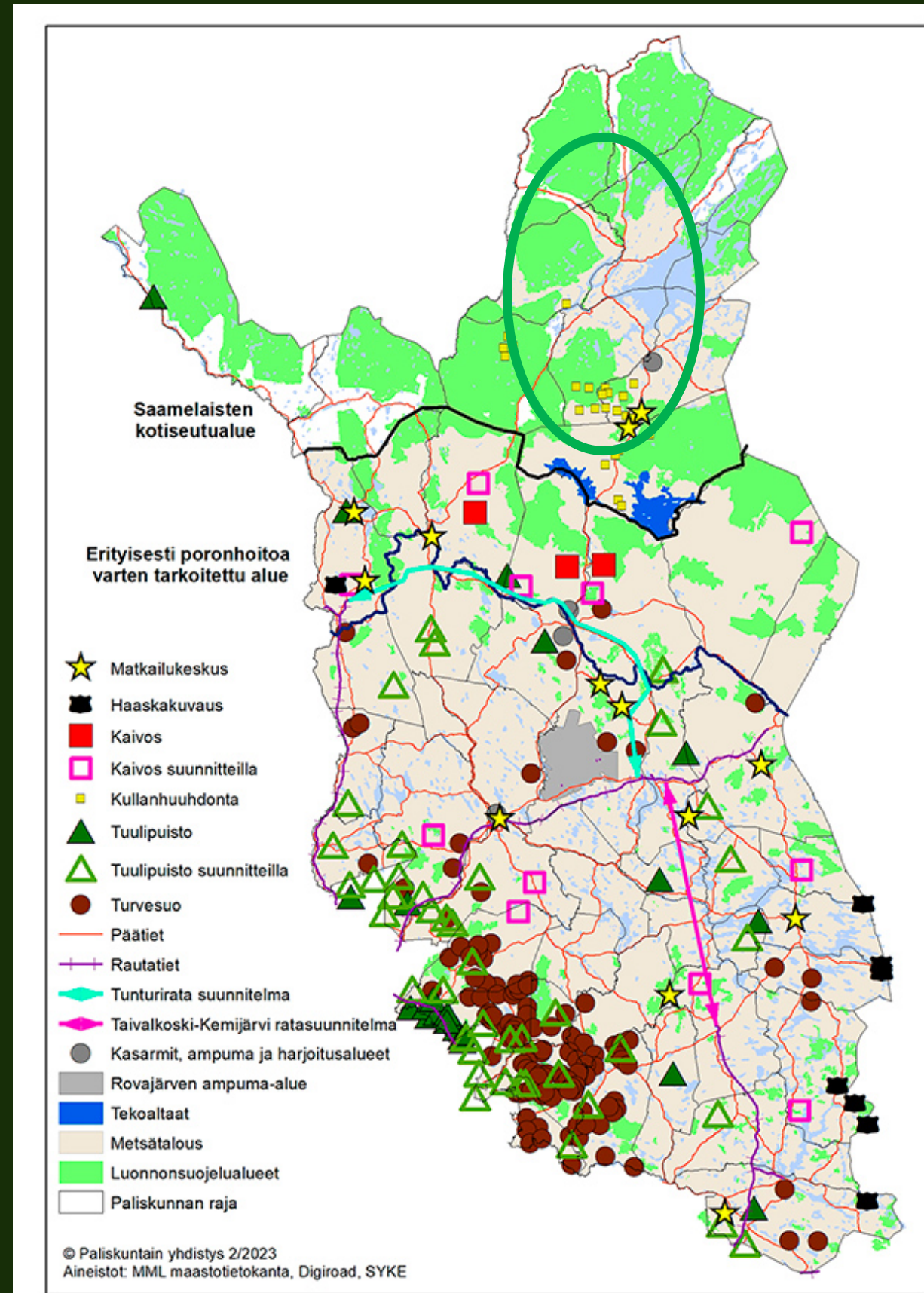
Toteutuneen hakkuukertymän osuus suurimmasta ylläpidettävissä olevasta hakkuukertymäärästä 2016–2025, %



Lähde: Luke

Paljonko metsää hakattu suhteessa siihen paljonko voidaan hakata (%)

# Luonnonvarojen kestävä käyttö?



# Luonnonvarojen kestävä käyttö?

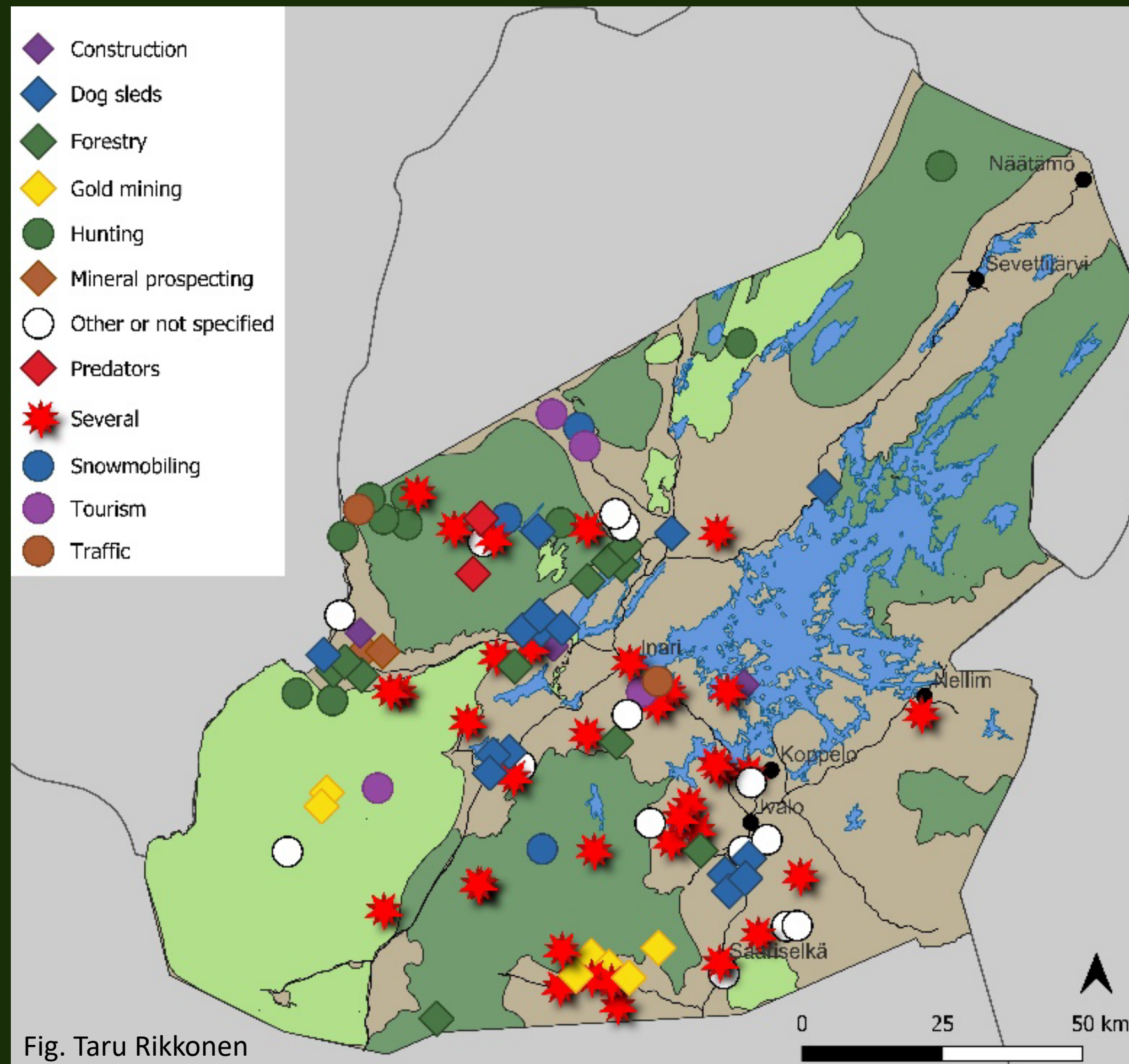


Fig. Taru Rikkonen

Inarin poromiehille suunnattu karttapohjainen kysely (PPGIS) muun maankäytön aiheuttamasta paineesta (ArcticHubs H2020 – projekti)





RAKENNETAAN JO TEHDYLLE

# “SISÄRHANKKEITA”

JUSTNORTH (Horizon 2020, Arktinen keskus)

ArcticHubs (Horizon 2020, Luke)

CHARTER (Horizon 2020, , Arktinen keskus)

MountResilience (Horizon Europe, Lapin liitto)



ARKTINEN KESKUS  
Lapin yliopisto





# TUTKIMUSALUEENA POHJOIS-SUOMI

**Case 2.1** Overview of the context of existing economic activities in relation to system's boundaries and justice

- Henri Wallen (ULAP), Johanna Ohlsson (University College Stockholm/Uppsala University)

**Case 2.2** Justice and social-ecological resilience in the use of forest ecosystem services

- Pasi Rautio (Luke), Minna Pappila (Syke)



## TUTKIMUSALUEENA POHJOIS-SUOMI

REBOUNDin osallistava lähestymistapa tarvitsee paikallisia osaajia eri elinkeinoista eri puolilta Pohjois-Suomea

Tutkimuksen tarkkoja tutkimuspaikkoja (case studies) ei ole vielä löytö lukkoon → tähän ehtii vielä vaikuttamaan!

REBOUND

# YHTEYSTIEDOT



pasi.rautio@luke.fi



[www.arcticcentre.org/FI/rebound](http://www.arcticcentre.org/FI/rebound)  
[www.luke.fi/fi/asiantuntijat/pasi-rautio](http://www.luke.fi/fi/asiantuntijat/pasi-rautio)



Luke, Rovaniemi



+ 3 5 8 5 0 3 9 1 4 0 4 5

# KIITOS!

REBOUND