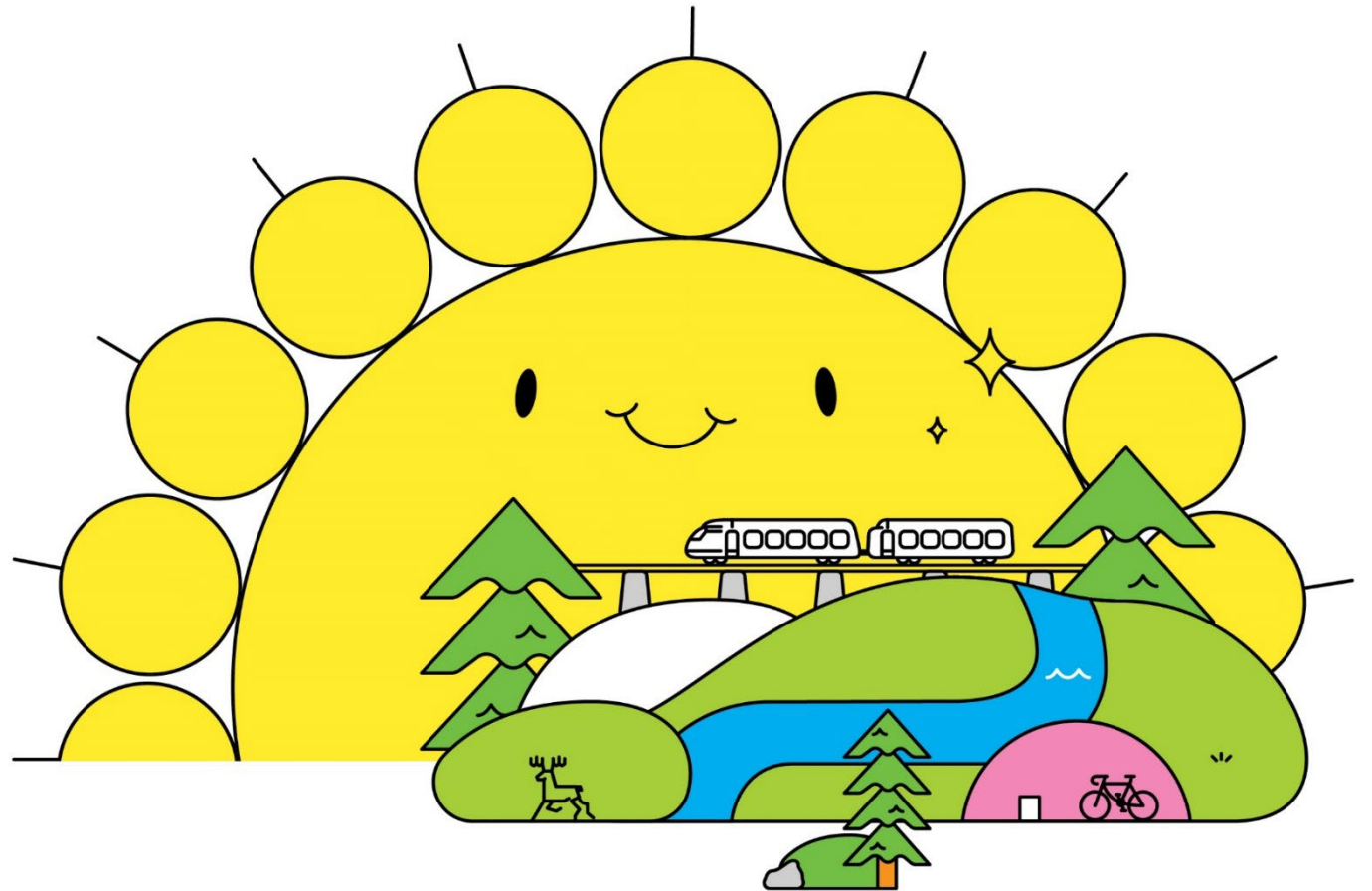


Ajankohtaista Lapin maankäyttöasioista

Minttu Peuraniemi
Aluesuunnittelija, Lapin liitto

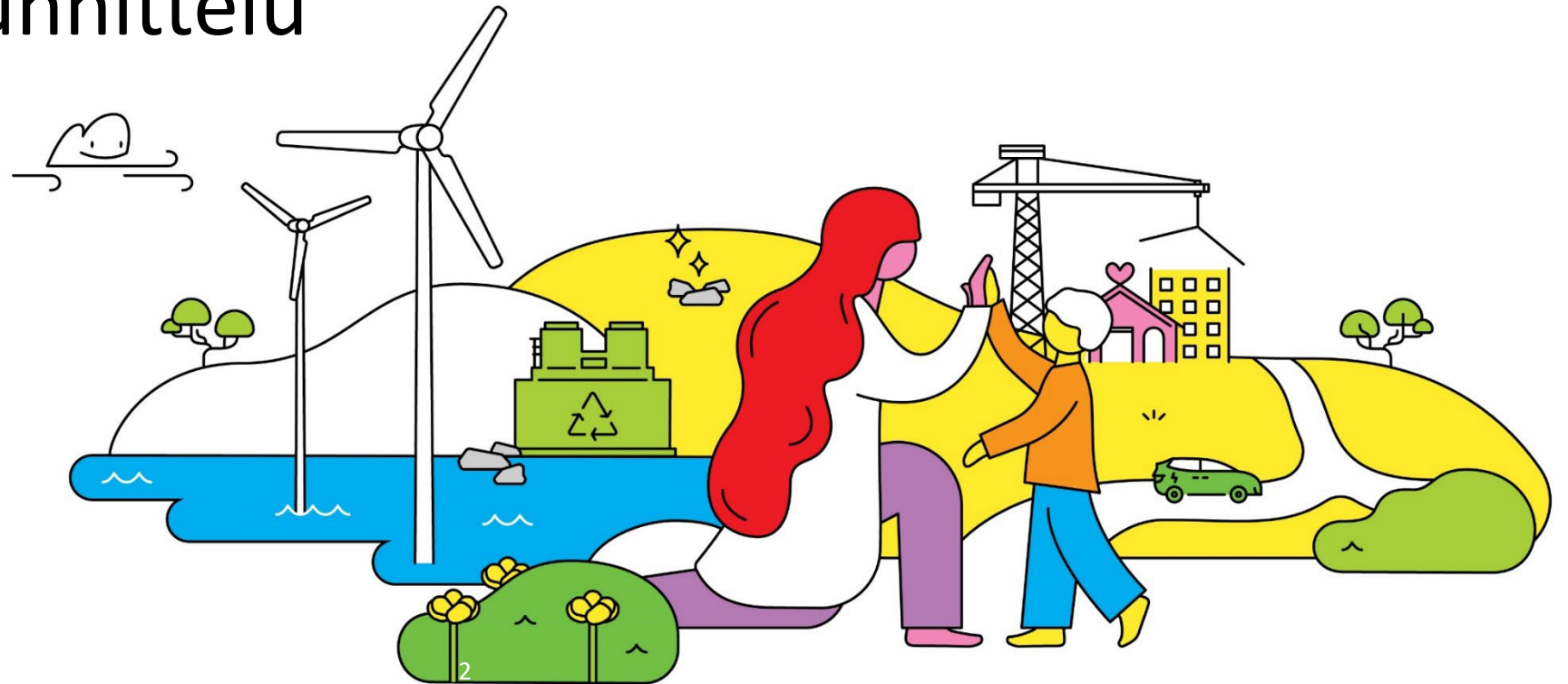


LAPIN LIITTO

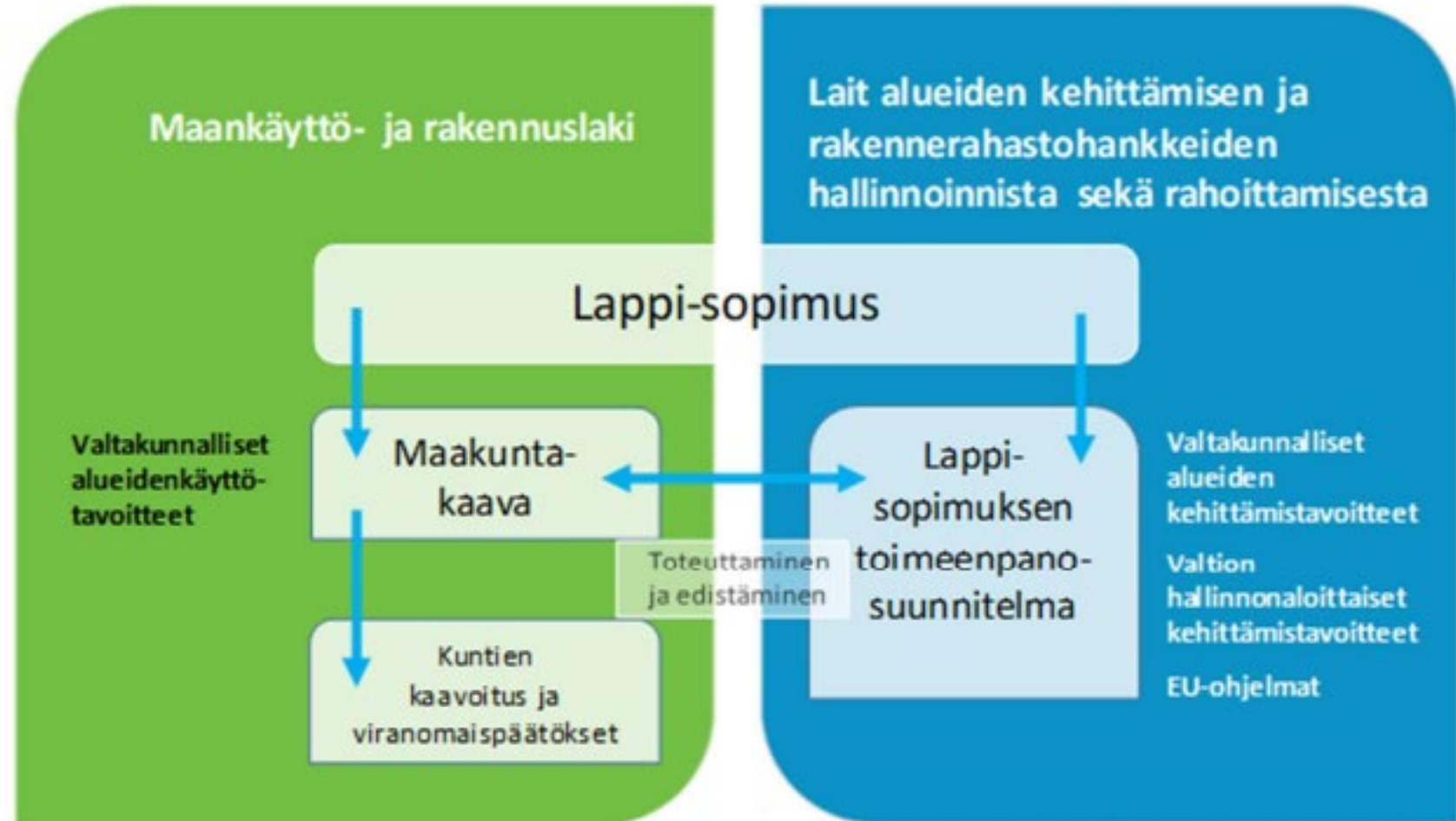


Aluesuunnittelu Lapin liitossa

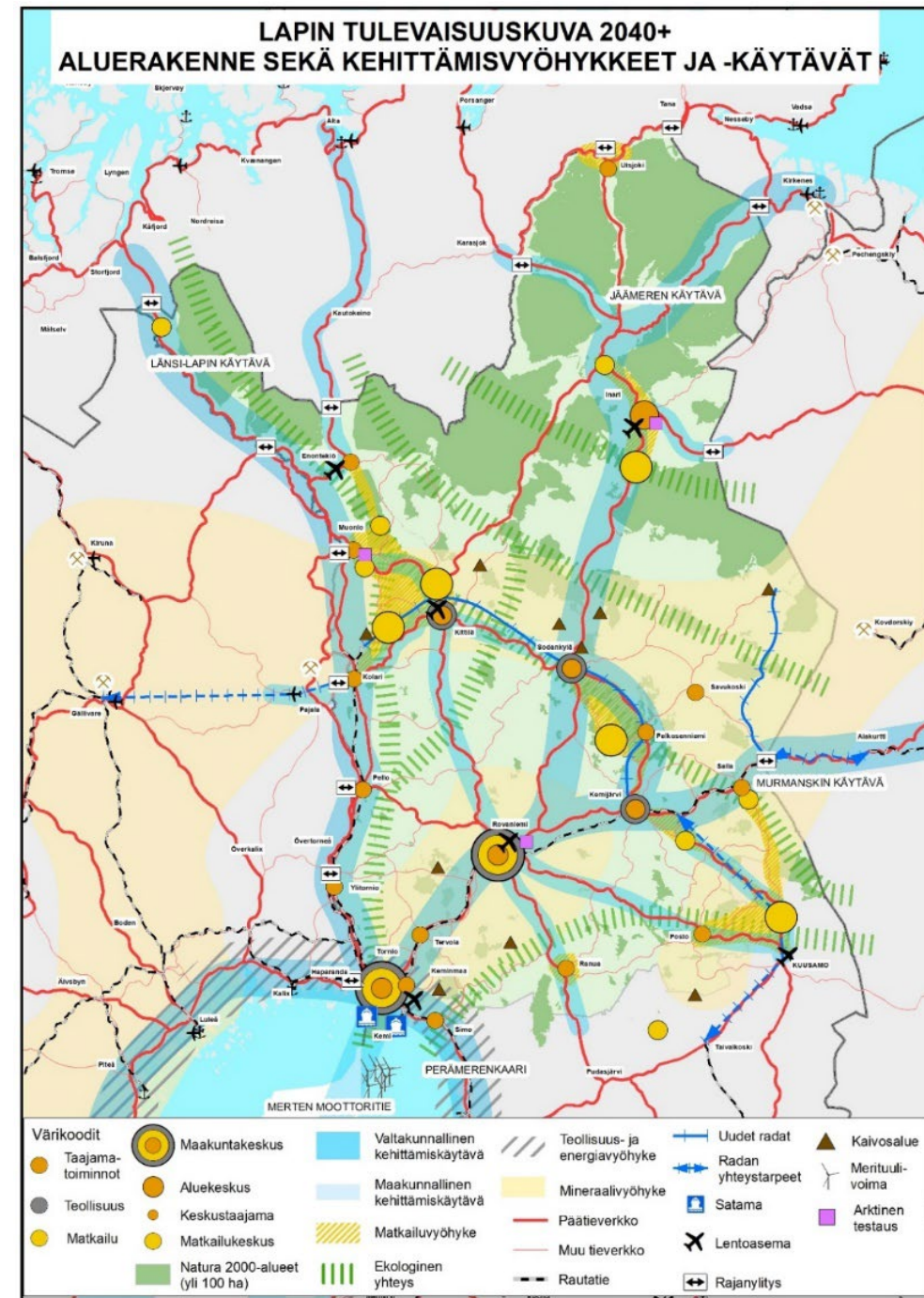
- Maakuntakaavoitus
- Liikennejärjestelmätyö
- Merialuesuunnittelu



Lapin liiton rooli alueen kehittämisessä ja suunnittelussa

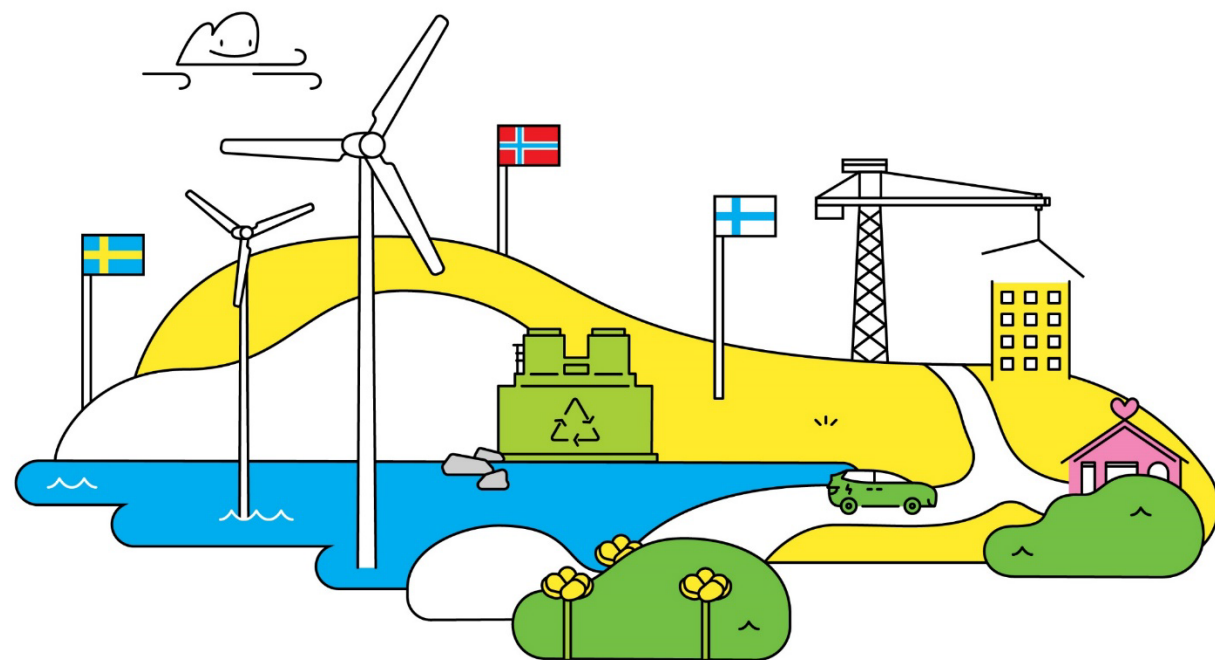
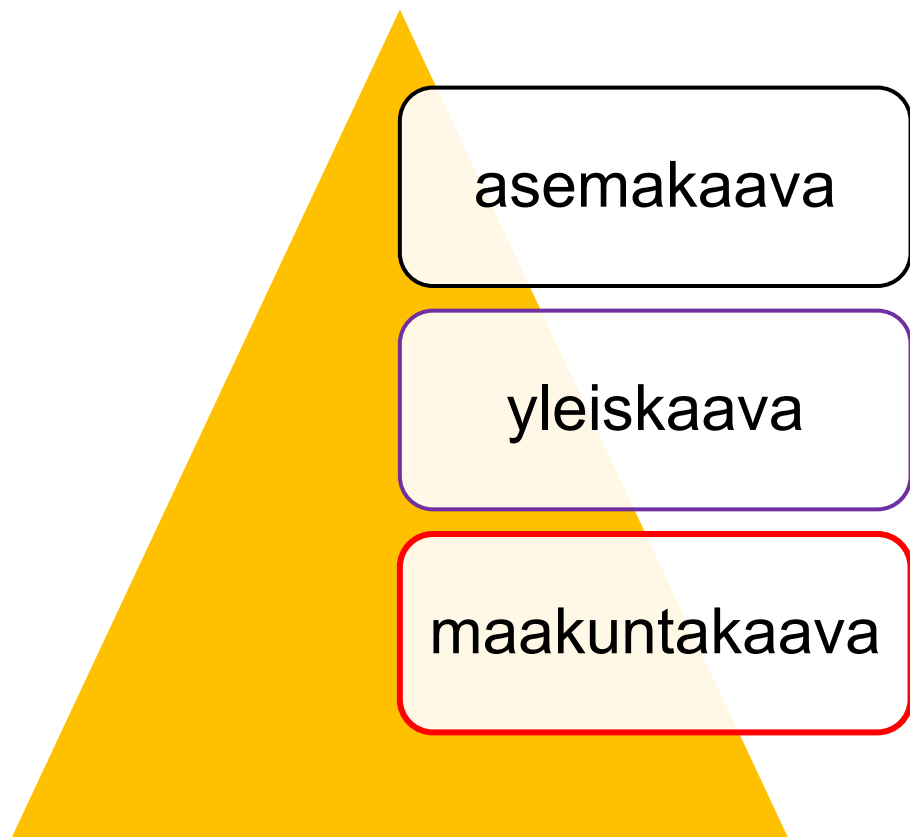


Lappi-sopimus 2022-2025



LA

Maankäytön suunnittelujärjestelmä



VALTAKUNNALLISET ALUEIDENKÄYTTÖTAVOITTEET

Maakuntakaavan sisältövaatimukset (MRL)

- Otettava huomioon valtakunnalliset alueidenkäyttötavoitteet
- Kiinnitettävä huomiota maakunnan oloista johtuviin erityisiin tarpeisiin
- Luonnonsuojeluohjelmien ja –päätösten ja luonnonsuojelulain mukaisten maisema-alueiden oltava ohjeena
- Erityisesti kiinnitettävä huomiota:
 - maakunnan tarkoituksenmukaiseen alue- ja yhdyskuntarakenteeseen;
 - alueiden käytön ekologiseen kestävyYTEEN;
 - ympäristön ja talouden kannalta kestäviin liikenteen ja teknisen huollon järjestelyihin;
 - vesi- ja maa-ainesvarojen kestäväan käyttöön;
 - maakunnan elinkeinoelämän toimintaedellytyksiin;
 - maiseman, luonnonarvojen ja kulttuuriperinnön vaalimiseen; sekä
 - virkistykseen soveltuvien alueiden riittävyYTEEN

Kaavoitusmenettely ja vuorovaikutus



Lapin maakuntakaavoitustilanne 2024

Voimassa olevat maakuntakaavat:

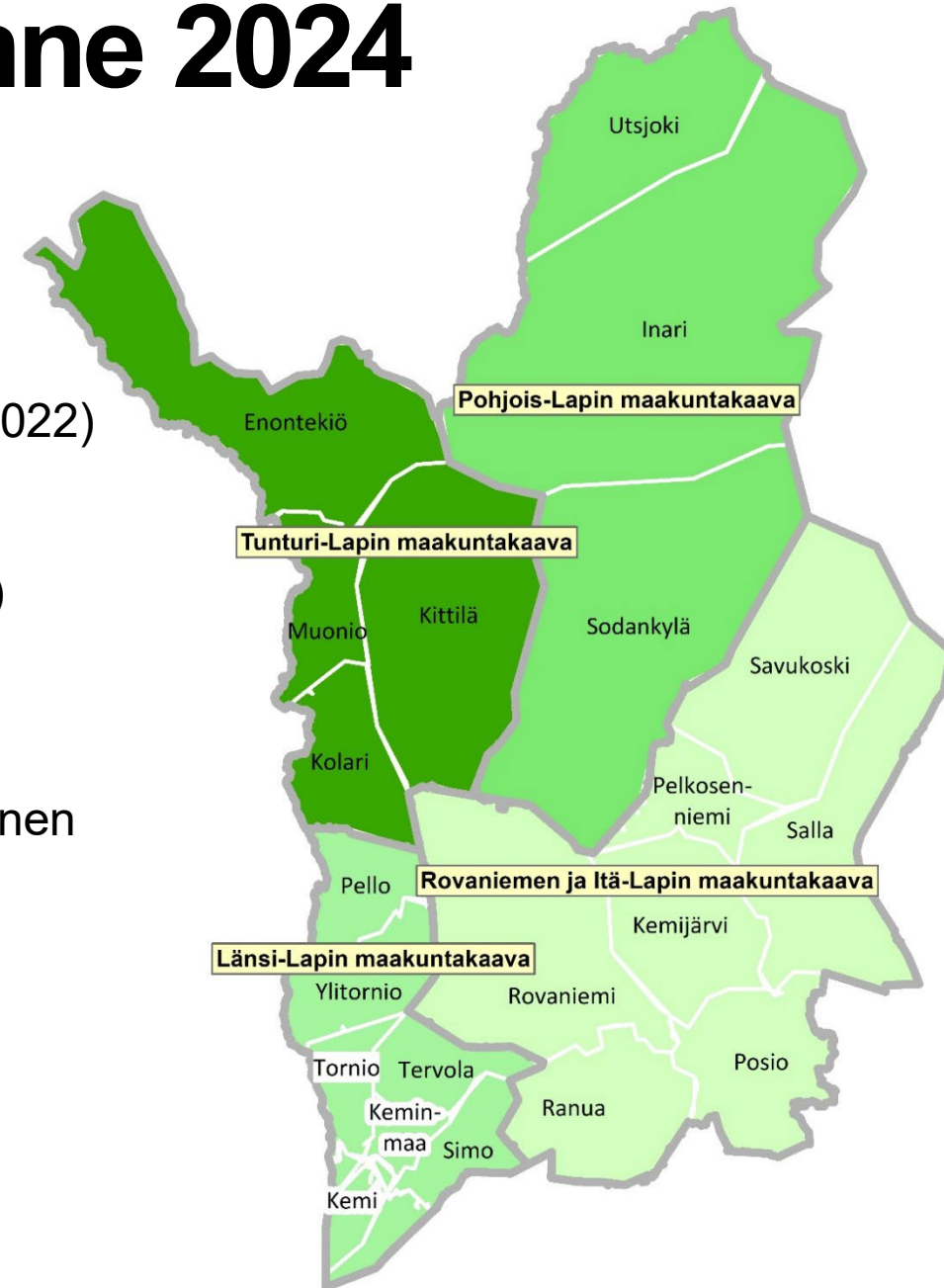
- Pohjois-Lapin maakuntakaava (saanut lainvoiman 28.1.2008)
- Tunturi-Lapin maakuntakaava (saanut lainvoiman 16.5.2012)
- Länsi-Lapin maakuntakaava (saanut lainvoiman 11.9.2015)
- Rovaniemen ja Itä-Lapin maakuntakaava (kuulutettu voimaan 21.9.2022)

Vaihemaakuntakaavana on voimassa:

- Lapin meri- ja rannikkoalueen tuulivoimamaakuntakaava (16.7.2005)
- Kemi–Tornio-alueen ydinvoimamaakuntakaava (21.9.2011)
- Soklin kaivoshankkeen vaihemaakuntakaava (16.5.2012)
- Suhangon kaivoshankkeen vaihemaakuntakaava (12.2.2016)
- Kemi–Tornio-alueen ydinvoimamaakuntakaavan osittainen kumoaminen (16.2.2017)

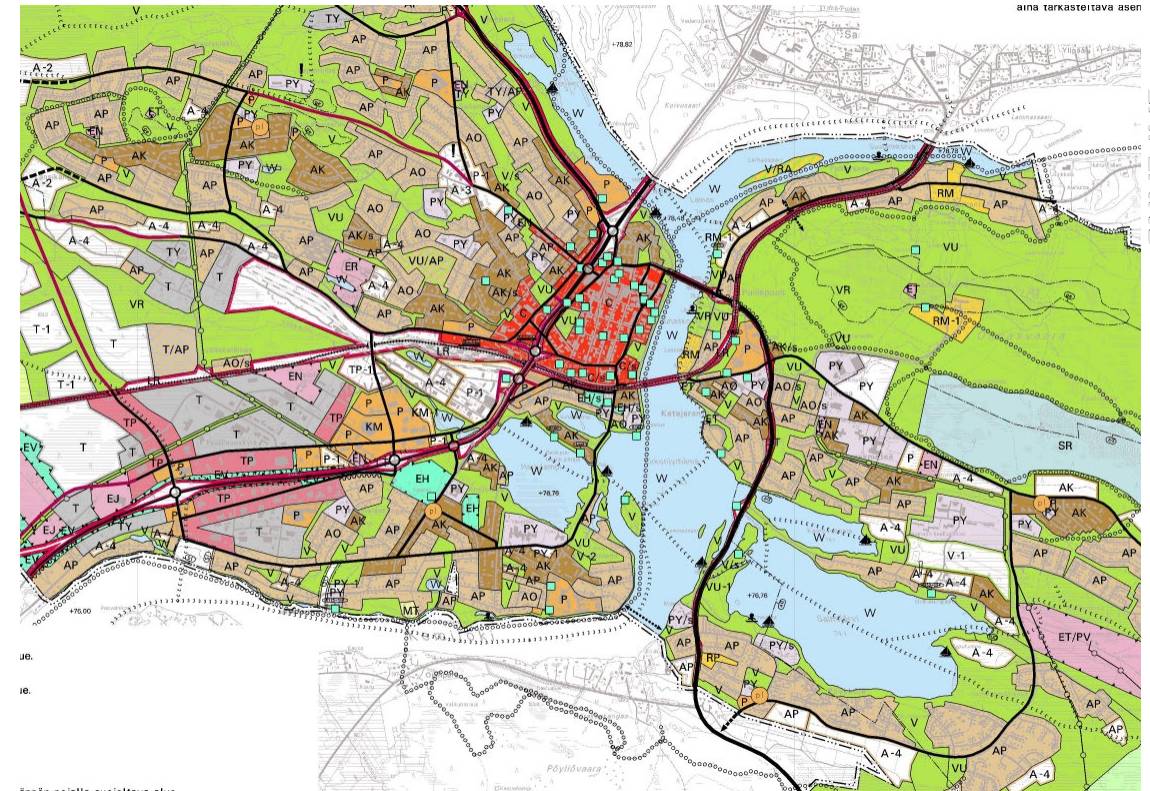
Vireillä olevat maakuntakaavat:

- Pohjois-Lapin maakuntakaava 2040
- Rajapalojen kaivoshankkeen vaihemaakuntakaava
- Sakatin kaivoshankkeen vaihemaakuntakaava
- Ikkarin kaivoshankkeen vaihemaakuntakaava



Tarkentuva suunnittelu, esimerkkinä kaava

Rovaniemen ja Itä-Lapin mk ja
Rovaniemen yleiskaava 2015

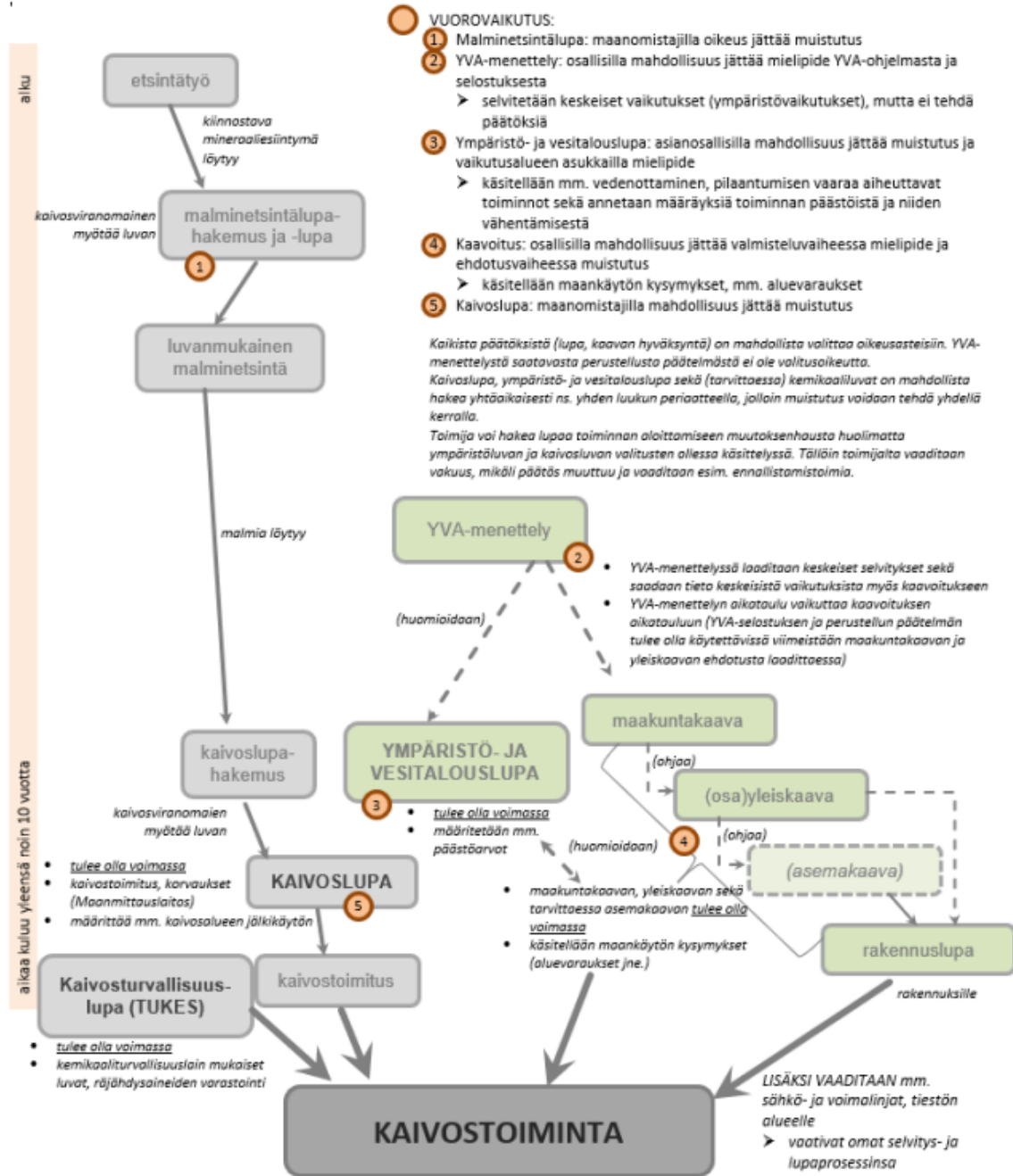


Tarkentuva suunnittelu, esimerkkinä kaivoshanke



LAPIN LIITTO

Lähde: Lapin liitto, Ikkarin kaivos Hankkeen
vaihemaakuntakaava, OAS 25.9.2023



Kaivostoimintaan liittyvien menettelyjen, prosessien ja riippuvuussuhteiden keskeisten osien pääpiirteinen kuvaus.

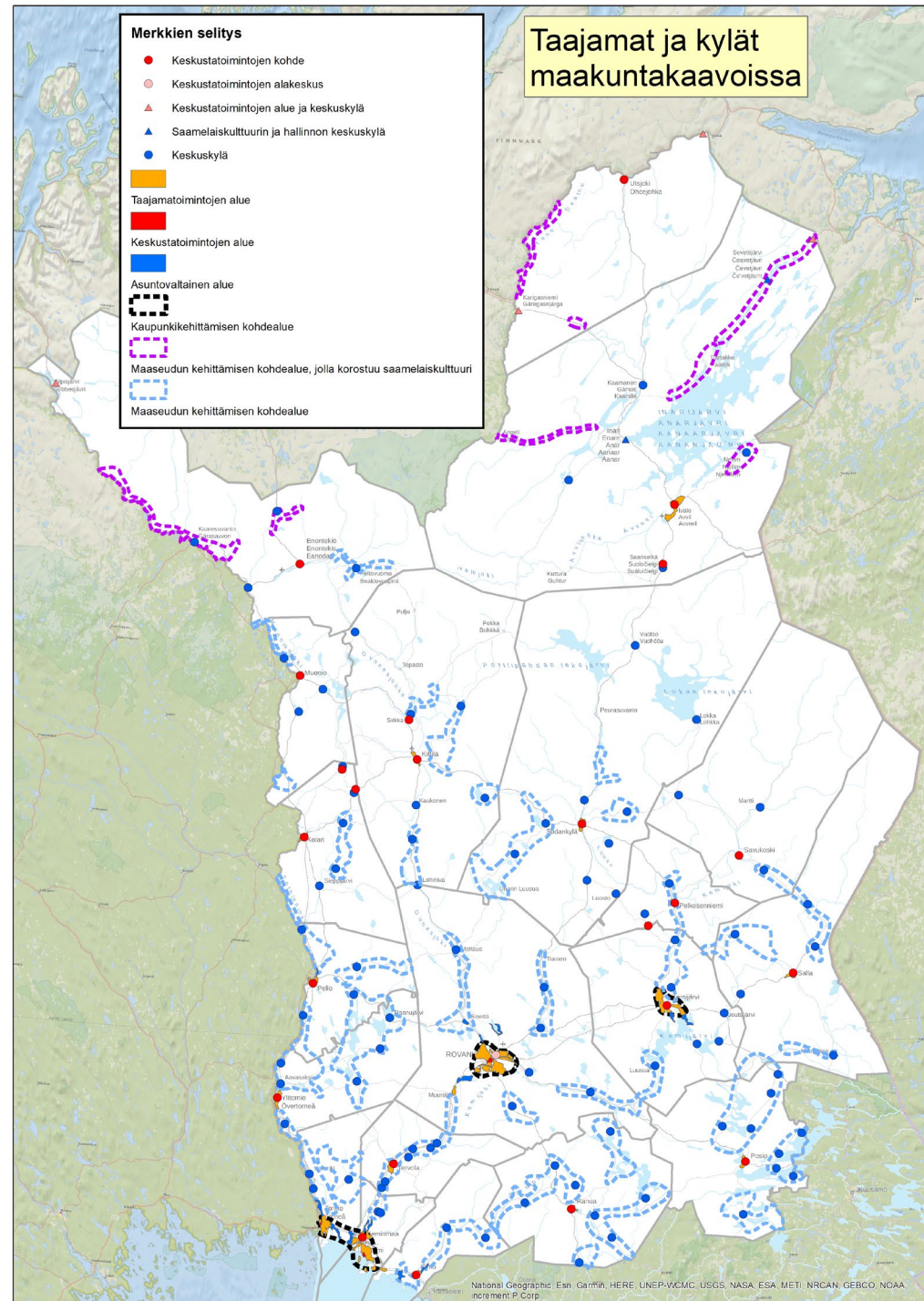
Oikeusvaikutteisuus



- Kaavakartta
- Suunnittelumääräykset
 - Kehittämisperiaate-merkinnät
 - Aluevaraus- ja osaluemerkinnät
 - Huom. koko kaava-alueen koskevat määräykset
- → Yksityiskohtaisemman suunnittelun ohjaaminen



Taajamat ja kylät



kk



KAUPUNKIKEHITTÄMISEN KOHDEALUE

Merkinnällä osoitetaan kaupunkiseutua, johon kohdistuu maakunnallisesti tärkeitä alueidenkäyttöisiä kehittämisen tarpeita ja niiden yhteensovittamista.

Alueen suunnittelun lähtökohtana tulee olla kaupunkimaisen kokonaisilmeen muodostaminen yhdyskuntarakennetta täydentävällä ja eheyttävällä tavalla.

Alueen suunnittelussa tulee turvata asuin- ja elinympäristön laatu sekä varautua palveluiden, teollisuuden ja energiantuotannon kasvuun sekä logistiikan muutoksiin. Suunnittelussa on otettava huomioon alueen luonto-, maisema- ja kulttuuriperintöarvot.

mk



MAASEUDUN KEHITTÄMISEN KOHDEALUE

Merkinnällä osoitetaan maaseutuvyöhykkeitä, joihin kohdistuu alueidenkäyttöisiä kehittämistarpeita ja niiden yhteensovittamista.

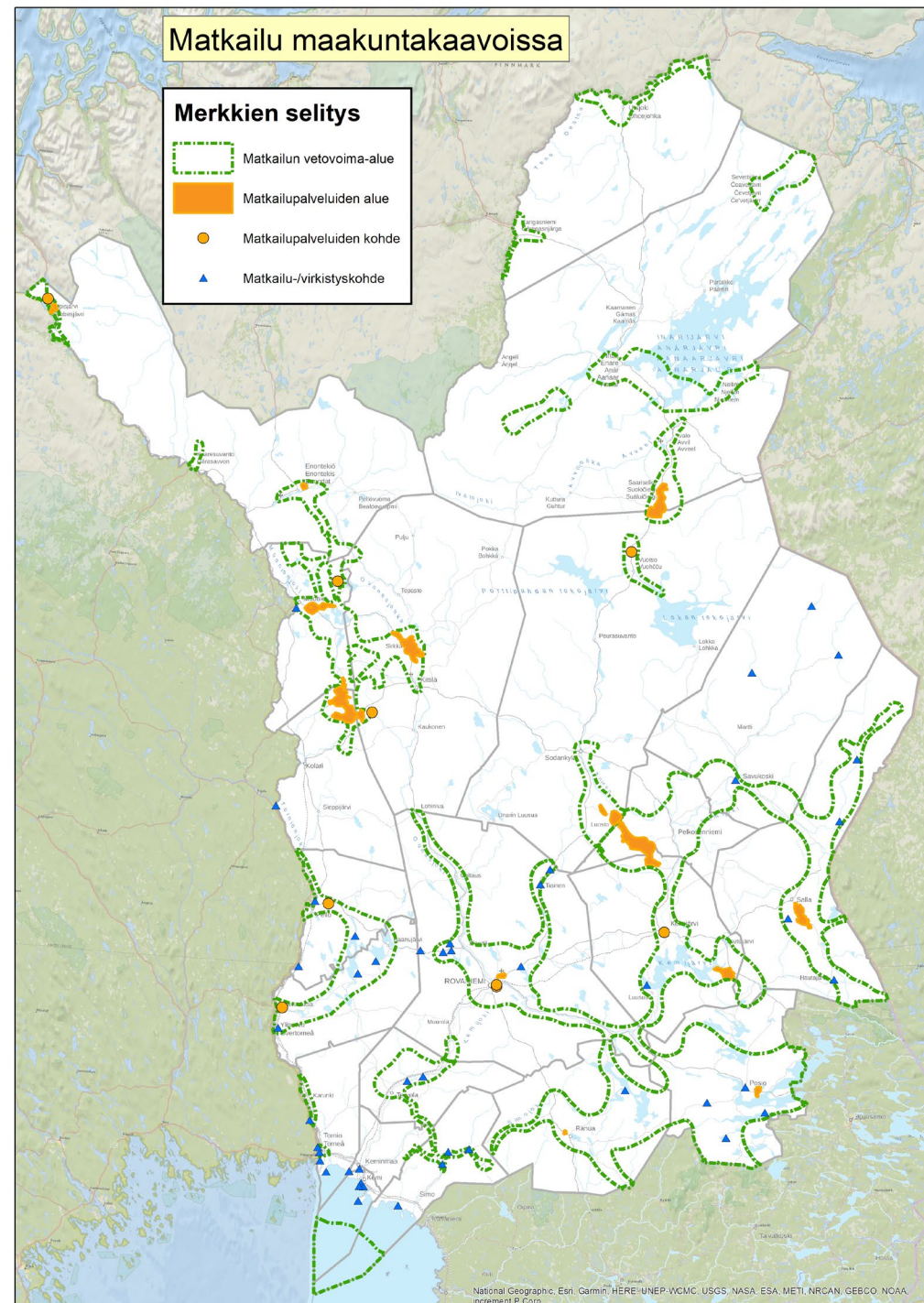
Alueella tulee säilyttää ja kehittää monipuolisesti maaseudun elinkeinoja, palveluja, asutusta ja kulttuuriympäristöä. Pysyvän asutuksen sijoittumista tulee edistää olemassa olevaa rakennetta täydentäen.

Matkailu

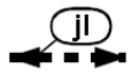
Matkailu

**Lapin ennätykselliseksi povattu
matkailutalvi alkaa – Rovaniemelle
odotetaan jouluryysikseen 130 lentoa
viikossa**

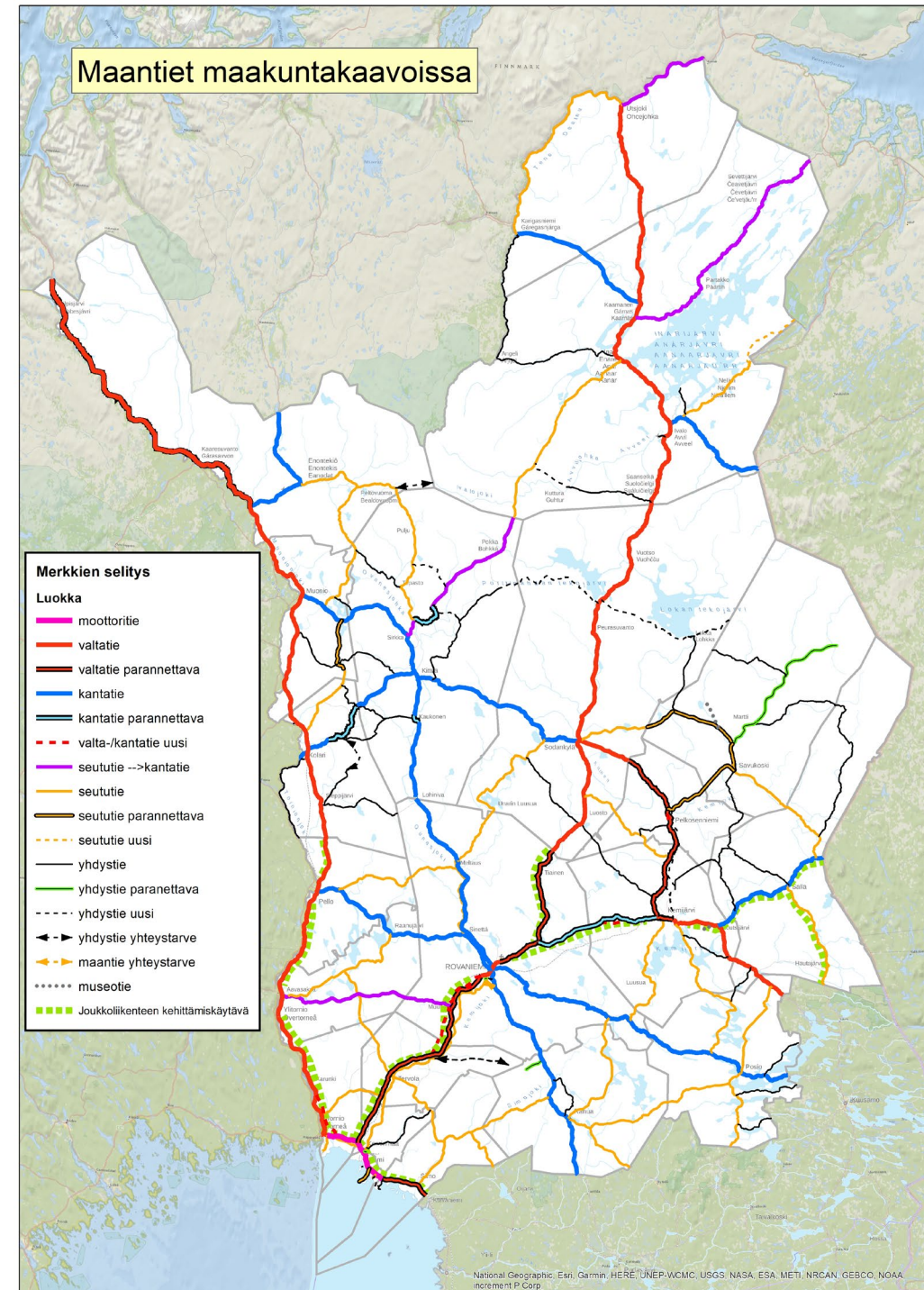
Lapin talvikauden lentomäärät kasvavat jo nyt, huippukausi alkaa joulukuussa.



Tiet



JOUKKOLIIKENTEEN KEHITTÄMISKÄYTÄVÄ / YHTEYSTARVE
Merkinnällä osoitetaan joukkoliikenteen kehittämiseen liittyvät yhteystarpeet.
Yksityiskohtaisemmassa suunnittelussa tulee parantaa joukkoliikenteen saavutettavuutta sekä varata riittävät alueet vaihtoliikenteeseen ja pysäköintiin.



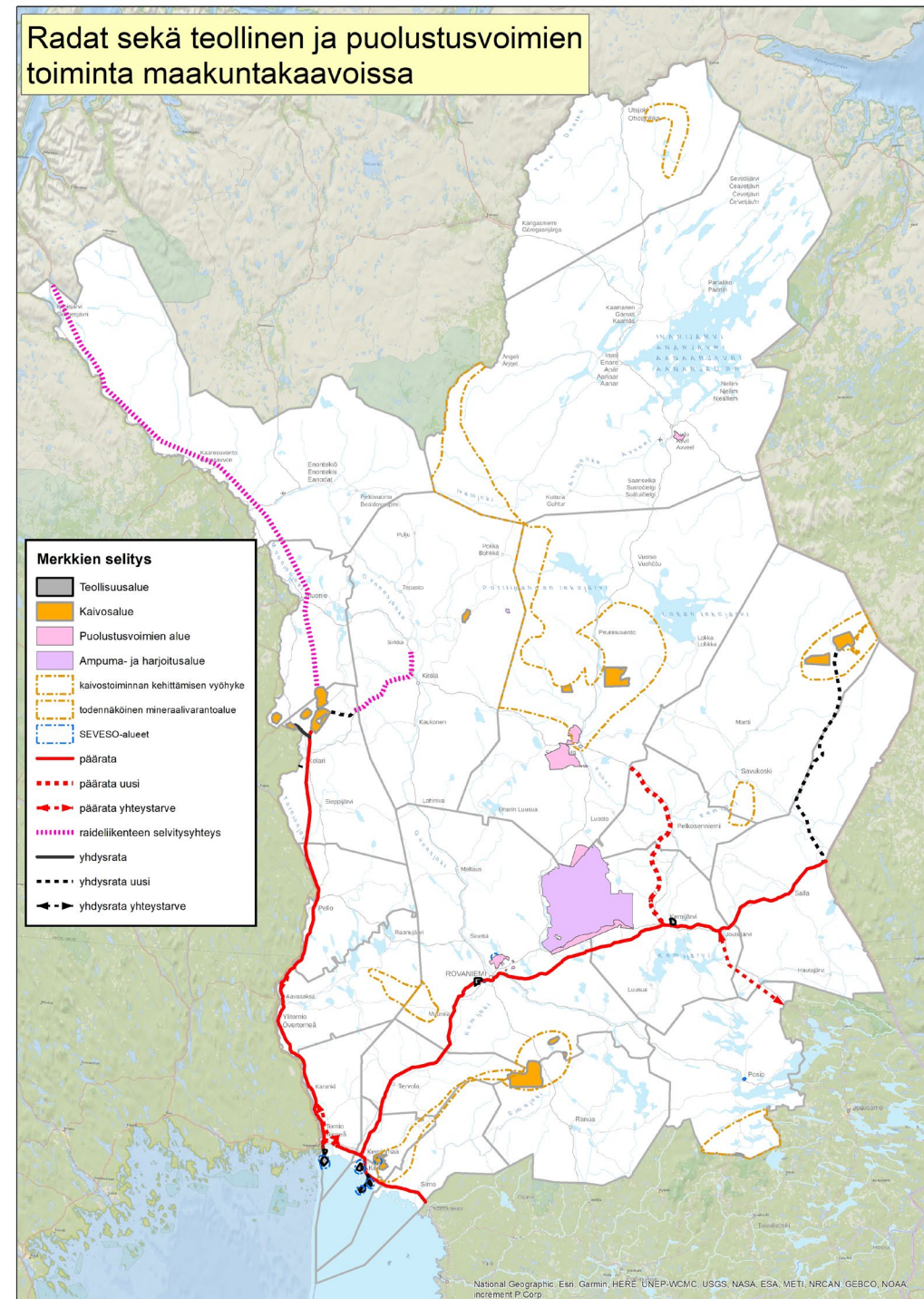
Radat ja teollinen toiminta

Onnettomuudet

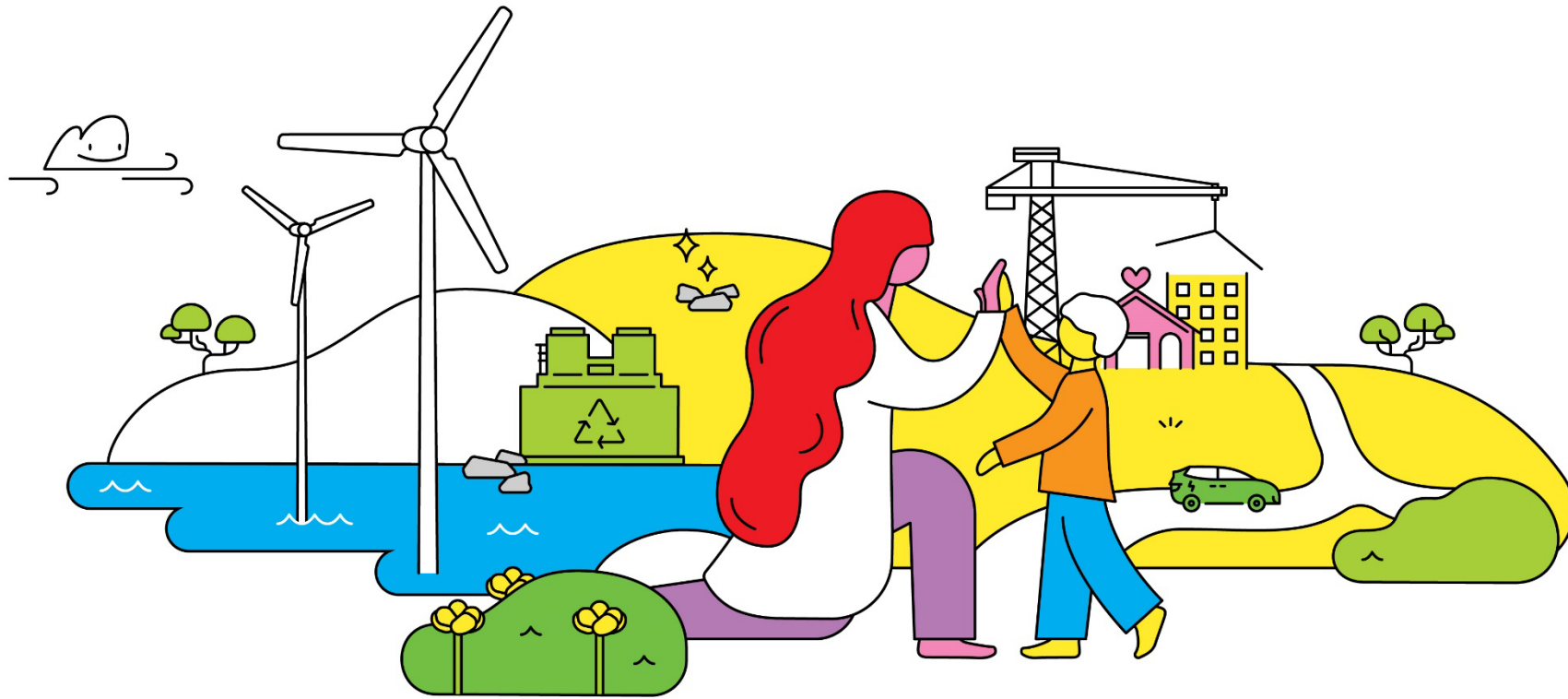
Teollisuus, tunturit, meri, vaaralliset kuljetukset – Lappi on suuronnettomuuksien riskialuetta, joten pelastuslaitoksen on harjoiteltava jatkuvasti

Lapin pelastuslaitoksen alueella on lähes 20 kohdetta, joissa on iso riski suuronnettomuudelle. Tiistaina pelastustoimintaa harjoiteltiin Tornion Röttän tehdasalueella, jossa tapahtui kuvitteellinen kemikaalivuoto.

Radat sekä teollinen ja puolustusvoimien toiminta maakuntakaavoissa



Millainen on lappilainen tulevaisuus?



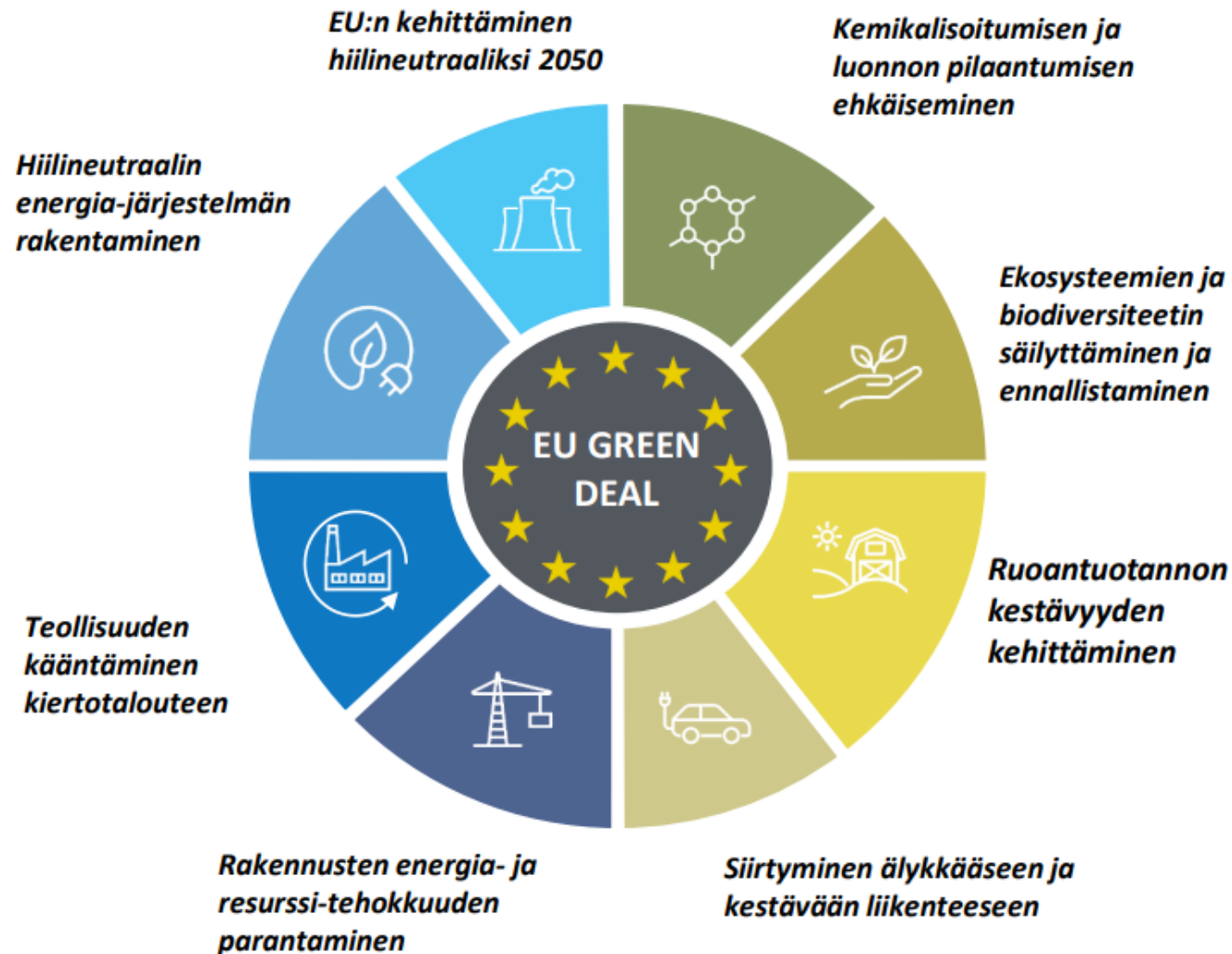
Ilmastonmuutos muuttaa Lappia

- Tunturipaljakat säilyvät vain pohjoisessa, metsänraja nousee
- Sademäärä kasvaa
- Lämpötilat nousevat
- Lumipeitepäivät vähenevät



Vihreä siirtymä

EU Green Dealin tavoitteet



Investointipotentiaali

Veturitoimialat

Teollisuus

Teollisuuden investointeihin Lapissa sisältyy merkittävässä määrin vihreän siirtymään luokiteltavia investointeja.

Kaivannaisteollisuus laajenee uusilla kaivoksilla, jotka tuottavat vihreän siirtymän kipeästi kaipaamia metalleja.

Tulevaisuuden potentiaalisena teollisuudenalana nähdään jo nyt teollinen kiertotalous.

Energia

Lapin energia-toimialan investoinnit painottuvat vihreän siirtymän energian tuotantoon ja sähköverkon kehittämiseen.

Tuulivoima on yksi merkittävimmistä investointikohteista lapissa, mutta myös aurinkovoimaloita kehitetään.

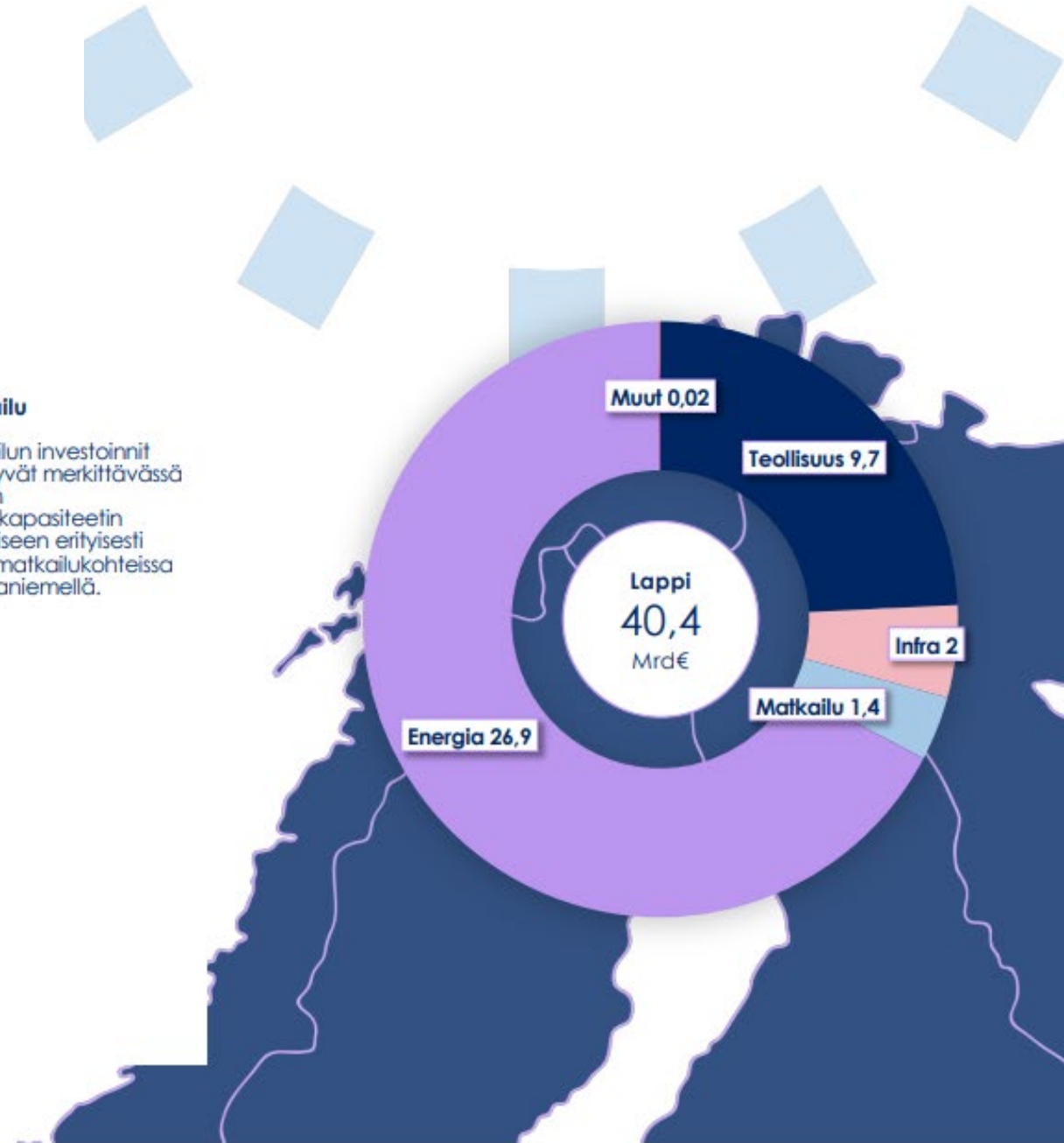
Fingrid Oyj investoi merkittävästi sähköverkon kehittämiseen Pohjois-Suomessa sekä Auroralinjaan Suomen ja Ruotsin välillä.

Matkailu

Matkailun investoinnit keskittyvät merkittävässä määrin vuodekapasiteetin lisäämiseen erityisesti Lapin matkailukohteissa ja Rovaniemellä.

Vahvistettuja/Toteutuksessa olevia: **1,6 Mrd€**

Suunnitteluvaiheessa: **38,4 Mrd€**

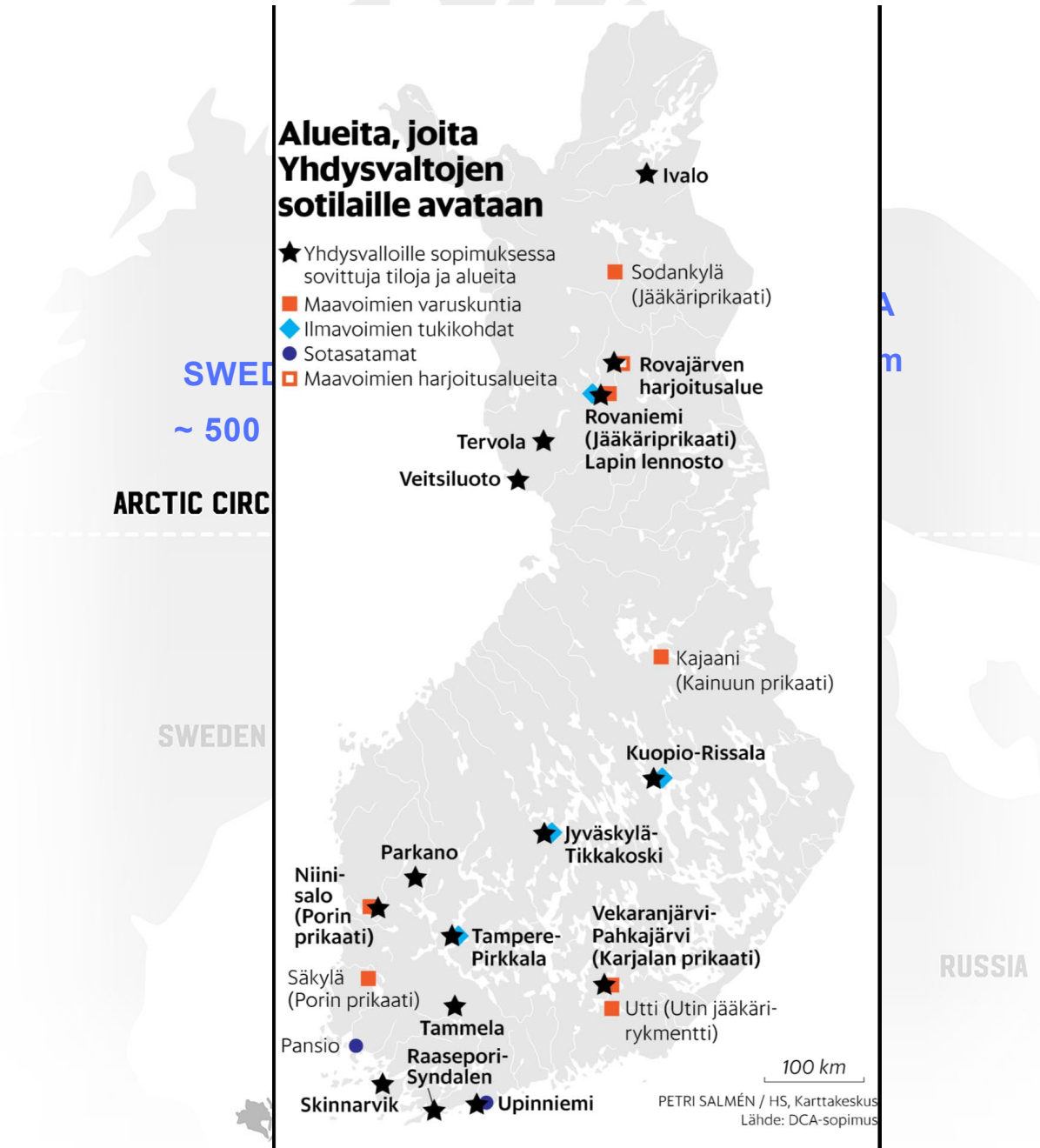


Geopoliittinen tilanne ja huoltovarmuus

*”Ilman Lappia
Suomi olisi saari”*



LAPIN LIITTO



Lapin raskas liikenne kasvussa

- Ei vaihtoehtoisia reittejä
- Rataverkko suppea
- Palvelutaso
- Kaivos- ja metsäteollisuus
- Uusiutuva energia
- Matkailu



LAPIN LIITTO

Raskaan liikenteen muutos
kanta- ja valtateillä 2021–2022

Raskaan liikenteen muutos (%)

-63 – -20

-20 – -10

-10 – -5

-5 – 0

0 – 5

5 – 10

10 – 48

Ei tietoa

↓ Suurimmat tavaraliikenteen satamat

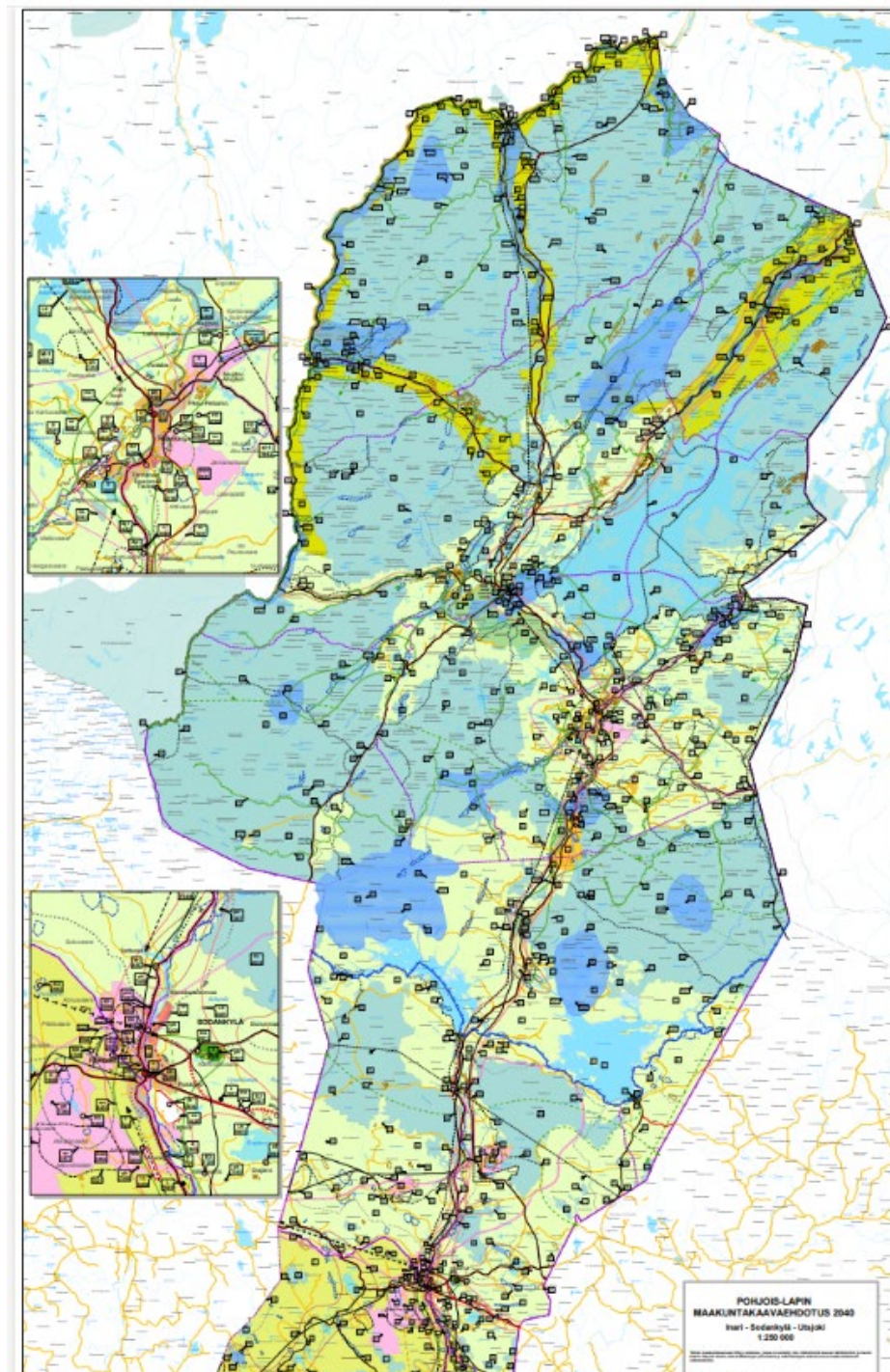


Ajankohtaista



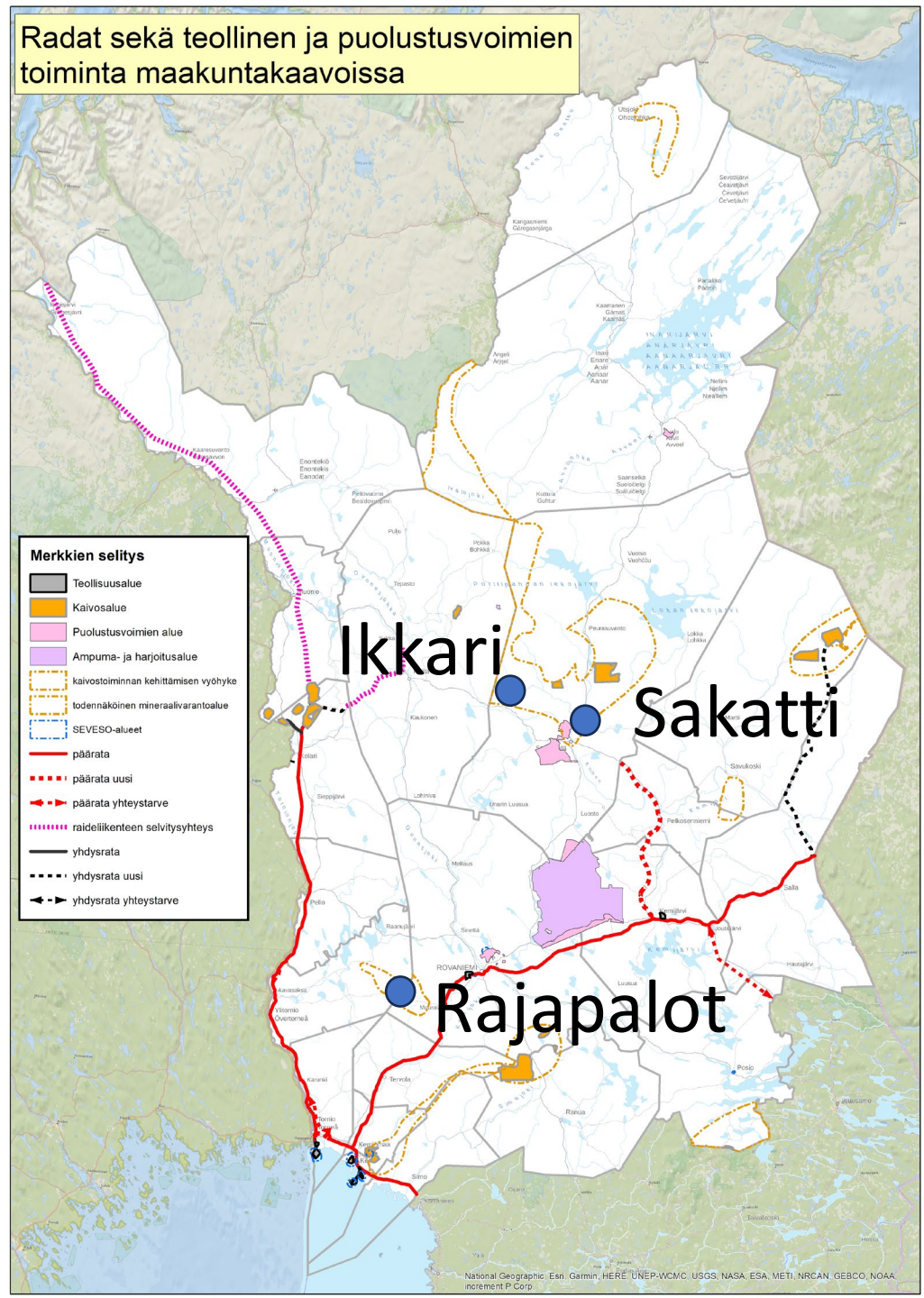
Pohjois-Lapin maakuntakaava 2040

- Ehdotus oli nähtävillä 16.1.2024 saakka
- 25 muistutusta (4 viranomaistahot, 14 yhteisöt, 7 yksityistä)
- Kylmätestauksen kehittämisvyöhyke
- Matkailun vetovoima-alue, matkailun ja kehittämisen kohdealue
- Moottorikelkkailureitti ja yhteystarve
- Tuulivoima-alueet
- MU-3-alue
- Vaikutusten arviointi

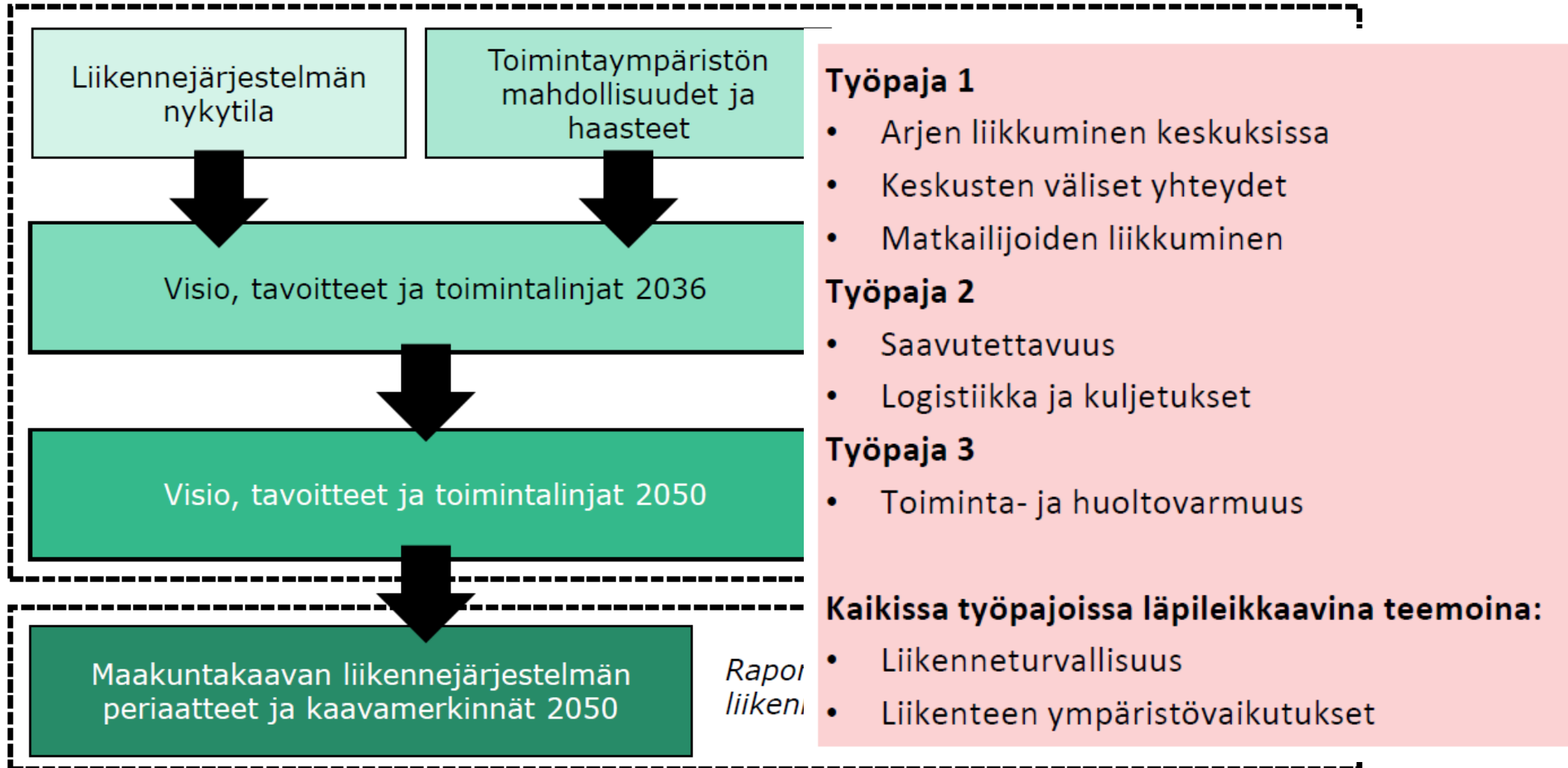


Kaivoshankkeiden vaihemaakuntakaavat kuulutettu vireille

Radat sekä teollinen ja puolustusvoimien
toiminta maakuntakaavoissa



Lapin liikennestrategian päivitys



NEW NORTH – Transport, Logistics and Security of Supply



Hankkeen nimi: New North -transport, Logistics and Security of Supply

Rahoitus: Interreg Aurora -ohjelma

Hankeaika: 1.9.2023-30.8.2026 (36kk)

Hankkeen budjetti: 1 980 592 euroa

Hankekumppanit:

1. Lapin liitto (pääpartneri, Suomi)
2. Kainuun liitto (Suomi)
3. Pohjois-Karjalan liitto (Suomi)
4. Pohjois-Pohjanmaan liitto (Suomi)
5. Merenkurkunneuvosto, Kvarken (Suomi)
6. Länsstyrelsen i Norrbottens län (Ruotsi)
7. Länsstyrelsen i Västerbottens län (Ruotsi)
8. Finnmark fylkeskommune (pääpartneri, Norja)
9. Troms fylkeskommune (Norja)
10. Nordland fylkeskommune (Norja)

Hankeen työpaketit:

- Seamless freight transports chains of the future
- Security of supply and co-operation
- Electric aviation
- Green transport corridors

Lapin aurinko- ja tuulivoima- selvityksen 2023–2024

yleisöwebinaari

Teams-etäyhteydellä

tiistaina 19.3.2024 klo 17–19

Lämpimästi tervetuloa!

Linkki webinaariin löytyy Lapin liiton verkkosivuilta: lapinliitto.fi



LAPIN LIITTO



Ympäristöministeriö
Miljöministeriet
Ministry of the Environ-
ment
Finland

Merialuesuunnitelma tarkistetaan 2024-2026



Merituulivoima Pohjanlahdella

-  Kaavailut merituulipuistot
-  Kielteinen päätös

RUOTSI

SUOMI

Talousvyöhykeraja

Tahkoluoto

Aluevesiraja

Lähteet: Suomen ammattikalastajaliitto, Tuulivoimayhdistys, Ympäristöhallitus, Puolustusvoimat.

MSP Green-hanke

Just Transition –
Leave no one behind



Lapin liitto

Laadimme Lapille kestävää menestystä



LAPIN LIITTO